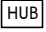




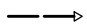
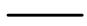

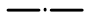




신라대학교
(혁신지원사업)항공학부 신규 실습실 조성 리모델링 공사
(정보통신설비)

2019 . 11 .

정오 종전 금데 못 두기 사정

심볼	내용	설치높이
	HUB RACK	바닥 설치
	전화 콘센트 (통신공사규격) (8핀 모듈러잭 1Port용)	바닥에서 H:300
	전화 콘센트 (통신공사규격) (8핀 모듈러잭 2Port용)	바닥에서 H:300
	TV 유닛 (쌍방향)	바닥에서 H:300
	TV 수납함	바닥에서 H:500
	전선관의 RACK으로의 귀로 표시	
	천정 매입 배관 배선	
	바닥 매입 배관 배선	
	지중 매설 배관 배선	
	천정 노출 배관 배선 (1.5M마다 1개소 앵글 지지)	
	전선관의 입상, 통과, 입하	

- ① 본 공사에 사용되는 주요 자재는 정보통신기기 형식승인 인증 제품 사용을 원칙으로 한다.
(단, 형식승인 대상제품이 아닐 경우 K.S 및 국내표준규격의 성능기준 규격에 적합한 제품을 사용한다)

② 본 공사에 사용되는 배관은 아래에 준함.

 - 36C이상 노출배관은 아연도강판(STEEL)을 사용한다.
 - 상기의 특기없는 모든 배관은 경질 비닐 전선관(HI-PVC 및 난연성CD)을 사용한다.

③ 배관,배선은 하기에 준함

 - 구 내 통 신 선 로 설 비

——— D ———	UTP CAT.5E 4P x 1 (16c)
——— D ———	UTP CAT.5E 4P x 2 (16c)
——— D ———	UTP CAT.5E 4P x 3 (22c)
——— D ———	UTP CAT.5E 4P x 4 (22c)
——— D ———	UTP CAT.5E 4P x 6 (28c)
 - 구 내 전 송 선 로 설 비

——— TV ———	HFBT 5C x 1 (16C) - 3중 차폐 이상의 제품
------------	----------------------------------
 - 방송 설비

——— S ———	HFIX 1.5sq - 2 (16c)
-----------	----------------------

* 중폭기, 분배기, 분기기, 보호기, 직렬단자, 동축케이블등의 기자재의 사용주파수대역은 5.75~864MHz제품을 사용.

DESIGNED BY

CHECKED BY _____

APPROVED BY _____

DRAWIN BY

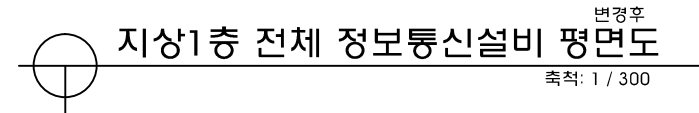
일 자 2019. 11. .

축 척 1 / 300
[SCALE]

도면장 [DRAWING FILE] (변경후)

도면번호	일련번호
------	------

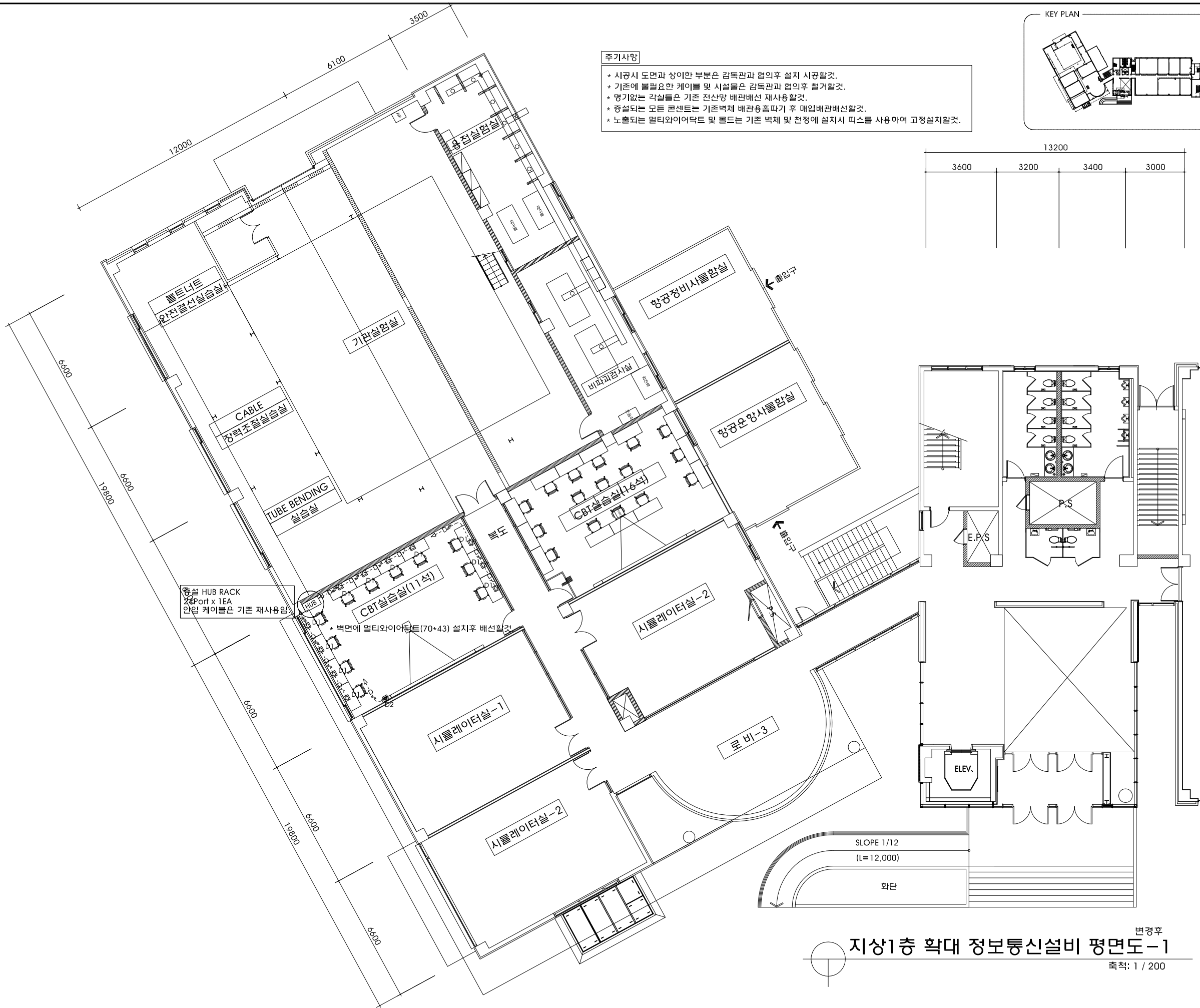
ET- 002



지상1층 전체 정보통신설비 평면도

변경후

축척: 1 / 300



NO.	REVISIONS	DATE
△		

설 계
DESIGNED BY

검 토
CHECKED BY

승 인
APPROVED BY

담 당
DRAWN BY

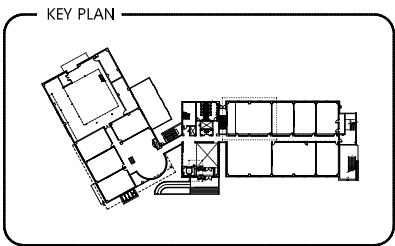
일 자
[DATE] 2019. 11. .

축 척
[SCALE] 1 / 200

도 면 명 [DRAWING TITLE]
(변경후)

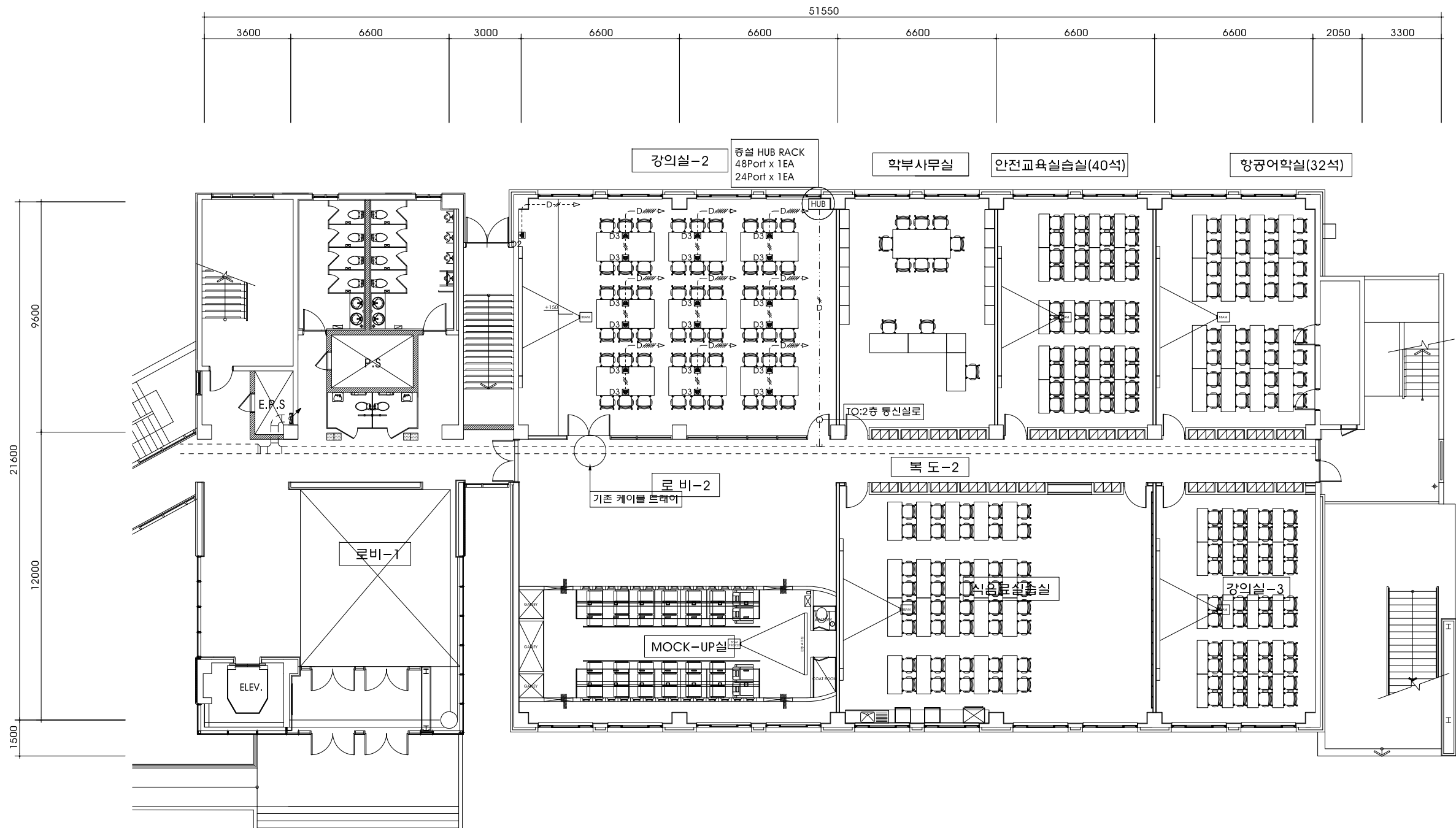
지상1층 확대
정보통신설비 평면도-1

도면번호 DRAWING NO. ET- 003	일련번호 SHEET NO.
--------------------------------	-------------------



주기사항

- * 시공시 도면과 상이한 부분은 감독관과 협의후 설치 시공할것.
- * 기존에 불필요한 케이블 및 시설물은 감독관과 협의후 철거할것.
- * 명기없는 각실들은 기존 전산방 배관배선 재사용할것.
- * 증설되는 모든 콘센트는 기존벽체 배관용홀파기 후 매입배관배선할것.
- * 노출되는 멀티와이어덕트 및 물드는 기존 벽체 및 천정에 설치시 피스를 사용하여 고정설치할것.



변경후
지상1층 확대 정보통신설비 평면도-2
축척: 1 / 200

加減乘除

Ga gam seung je_anr. Architects & Partners

공사명[PROJECT TITLE]

신라대학교(혁신지원사업)
항공학부 신규 실습실 조성
리모델링 공사

NOTE

NO.	REVISIONS	DATE
△		

설 계
DESIGNED BY

검 토
CHECKED BY

승 인
APPROVED BY

담 당
DRAWN BY

일 자
[DATE] 2019. 11. .

축 척
[SCALE] 1 / 200

도 면 명[DRAWING TITLE]
(변경후)

지상1층 확대
정보통신설비 평면도-2

도면번호
DRAWING NO. ET- 004

일련번호
SHEET NO.

공사명[PROJECT TITLE]

신라대학교(혁신지원사업)
항공학부 신규 실습실 조성
리모델링 공사

NOTE

NO. REVISIONS DATE

△

설 계
DESIGNED BY

검 토
CHECKED BY

승 인
APPROVED BY

담 당
DRAWN BY

일 자
[DATE]

2019. 11. .

축 척
[SCALE]

1 / 300

도 면 명[DRAWING TITLE]

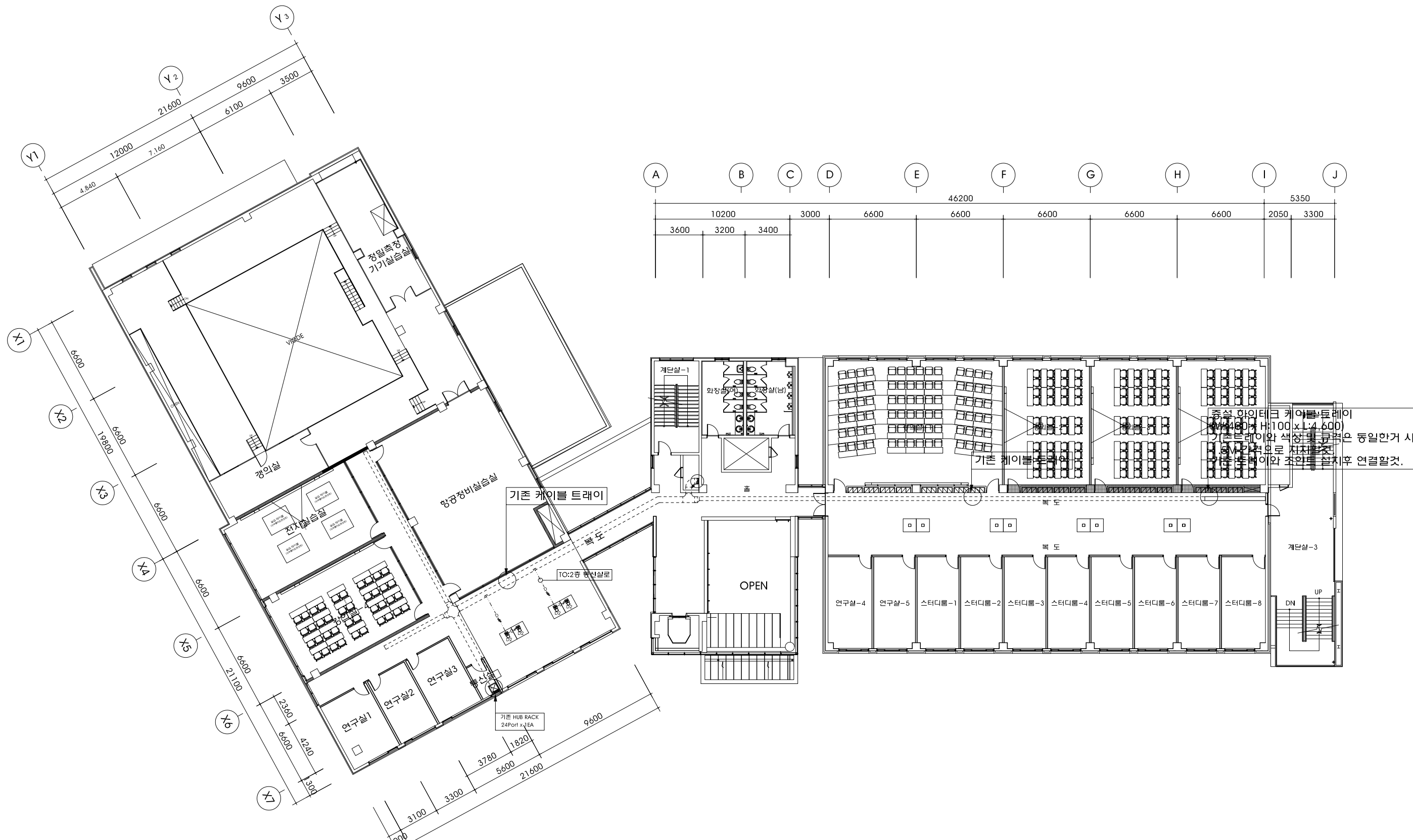
(변경후)

지상2층 전체 정보통신설비 평면도

도면번호
DRAWING NO.

ET- 005

일련번호
SHEET NO.



지상2층 전체 정보통신설비 평면도
축척: 1 / 300

- * 시공시 도면과 상이한 부분은 감독관과 협의후 설치 시공할것.
- * 기중에 불필요한 케이블 및 시설물은 감독관과 협의후 철거할것.
- * 명거없는 각설들은 기존 전산망 배관배선 재사용할것.
- * 중설되는 모든 콘센트는 기존벽체 배관중홀파 후 매입배관배선할것.
- * 노출되는 멀티와이어덕트 및 물들은 기존 벽체 및 천정에 설치시 피스를 사용하여 고정설치할것.



공사명 [PROJECT TITLE]
신라대학교(혁신지원사업)
항공학부 신규 실습실 조성
리모델링 공사

[illegible]

NO.	REVISIONS	DATE
△		

DESIGNED BY

검 토
CHECKED BY

APPROVED BY

DRAWIN BY

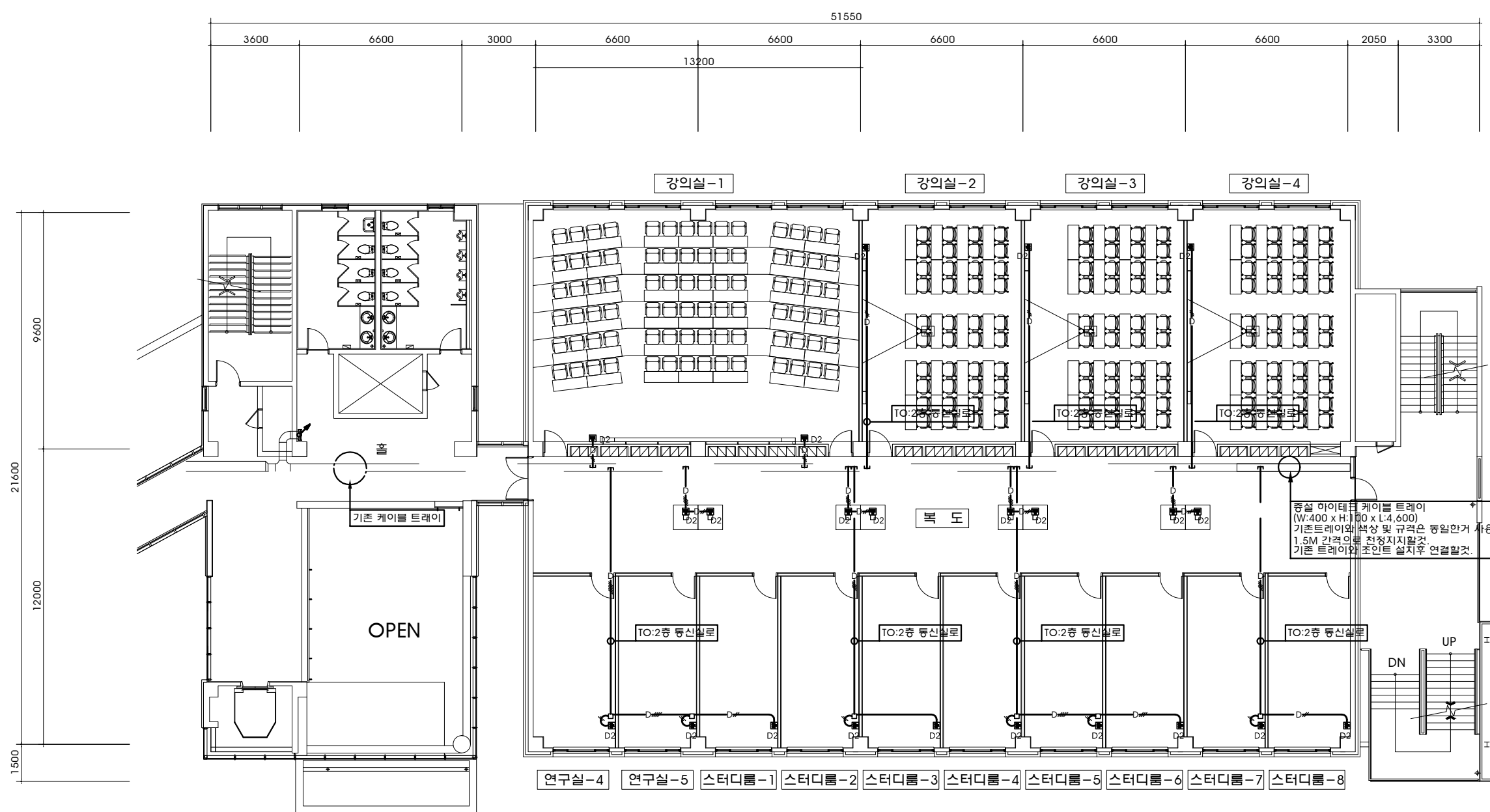
일 자 2019. 11.

출 척 1 / 200
[SCALE]

도면명 [DRAWING TITLE] (변경후)

지상2층 확대
정보통신설비 평면도

도면번호 DRAWING NO.	일련번호 SHEET NO.
---------------------	-------------------



지상2층 확대 정보통신설비 평면도 변경후
축척: 1 / 200

ET- 006

신라대학교 (현신지위사업)

항공학부 신규 실습실 조성

THEORY

--	--

1	2	3	4	5	6	7	8	9	10	11	12	13	14	15	16	17	18	19	20	21	22	23	24	25	26	27	28	29	30	31	32	33	34	35	36	37	38	39	40	41	42	43	44	45	46	47	48	49	50	51	52	53	54	55	56	57	58	59	60	61	62	63	64	65	66	67	68	69	70	71	72	73	74	75	76	77	78	79	80	81	82	83	84	85	86	87	88	89	90	91	92	93	94	95	96	97	98	99	100	101	102	103	104	105	106	107	108	109	110	111	112	113	114	115	116	117	118	119	120	121	122	123	124	125	126	127	128	129	130	131	132	133	134	135	136	137	138	139	140	141	142	143	144	145	146	147	148	149	150	151	152	153	154	155	156	157	158	159	160	161	162	163	164	165	166	167	168	169	170	171	172	173	174	175	176	177	178	179	180	181	182	183	184	185	186	187	188	189	190	191	192	193	194	195	196	197	198	199	200	201	202	203	204	205	206	207	208	209	210	211	212	213	214	215	216	217	218	219	220	221	222	223	224	225	226	227	228	229	230	231	232	233	234	235	236	237	238	239	240	241	242	243	244	245	246	247	248	249	250	251	252	253	254	255	256	257	258	259	260	261	262	263	264	265	266	267	268	269	270	271	272	273	274	275	276	277	278	279	280	281	282	283	284	285	286	287	288	289	290	291	292	293	294	295	296	297	298	299	300	301	302	303	304	305	306	307	308	309	310	311	312	313	314	315	316	317	318	319	320	321	322	323	324	325	326	327	328	329	330	331	332	333	334	335	336	337	338	339	340	341	342	343	344	345	346	347	348	349	350	351	352	353	354	355	356	357	358	359	360	361	362	363	364	365	366	367	368	369	370	371	372	373	374	375	376	377	378	379	380	381	382	383	384	385	386	387	388	389	390	391	392	393	394	395	396	397	398	399	400	401	402	403	404	405	406	407	408	409	410	411	412	413	414	415	416	417	418	419	420	421	422	423	424	425	426	427	428	429	430	431	432	433	434	435	436	437	438	439	440	441	442	443	444	445	446	447	448	449	450	451	452	453	454	455	456	457	458	459	460	461	462	463	464	465	466
---	---	---	---	---	---	---	---	---	----	----	----	----	----	----	----	----	----	----	----	----	----	----	----	----	----	----	----	----	----	----	----	----	----	----	----	----	----	----	----	----	----	----	----	----	----	----	----	----	----	----	----	----	----	----	----	----	----	----	----	----	----	----	----	----	----	----	----	----	----	----	----	----	----	----	----	----	----	----	----	----	----	----	----	----	----	----	----	----	----	----	----	----	----	----	----	----	----	----	-----	-----	-----	-----	-----	-----	-----	-----	-----	-----	-----	-----	-----	-----	-----	-----	-----	-----	-----	-----	-----	-----	-----	-----	-----	-----	-----	-----	-----	-----	-----	-----	-----	-----	-----	-----	-----	-----	-----	-----	-----	-----	-----	-----	-----	-----	-----	-----	-----	-----	-----	-----	-----	-----	-----	-----	-----	-----	-----	-----	-----	-----	-----	-----	-----	-----	-----	-----	-----	-----	-----	-----	-----	-----	-----	-----	-----	-----	-----	-----	-----	-----	-----	-----	-----	-----	-----	-----	-----	-----	-----	-----	-----	-----	-----	-----	-----	-----	-----	-----	-----	-----	-----	-----	-----	-----	-----	-----	-----	-----	-----	-----	-----	-----	-----	-----	-----	-----	-----	-----	-----	-----	-----	-----	-----	-----	-----	-----	-----	-----	-----	-----	-----	-----	-----	-----	-----	-----	-----	-----	-----	-----	-----	-----	-----	-----	-----	-----	-----	-----	-----	-----	-----	-----	-----	-----	-----	-----	-----	-----	-----	-----	-----	-----	-----	-----	-----	-----	-----	-----	-----	-----	-----	-----	-----	-----	-----	-----	-----	-----	-----	-----	-----	-----	-----	-----	-----	-----	-----	-----	-----	-----	-----	-----	-----	-----	-----	-----	-----	-----	-----	-----	-----	-----	-----	-----	-----	-----	-----	-----	-----	-----	-----	-----	-----	-----	-----	-----	-----	-----	-----	-----	-----	-----	-----	-----	-----	-----	-----	-----	-----	-----	-----	-----	-----	-----	-----	-----	-----	-----	-----	-----	-----	-----	-----	-----	-----	-----	-----	-----	-----	-----	-----	-----	-----	-----	-----	-----	-----	-----	-----	-----	-----	-----	-----	-----	-----	-----	-----	-----	-----	-----	-----	-----	-----	-----	-----	-----	-----	-----	-----	-----	-----	-----	-----	-----	-----	-----	-----	-----	-----	-----	-----	-----	-----	-----	-----	-----	-----	-----	-----	-----	-----	-----	-----	-----	-----	-----	-----	-----	-----	-----	-----	-----	-----	-----	-----	-----	-----	-----	-----	-----	-----	-----	-----	-----	-----	-----	-----	-----	-----	-----	-----	-----	-----	-----	-----	-----	-----	-----	-----	-----	-----	-----	-----	-----	-----	-----	-----	-----	-----	-----	-----	-----	-----	-----	-----	-----	-----	-----	-----	-----	-----	-----	-----	-----	-----

계

토

승인

20

자

책 1 / 300

(변경후)

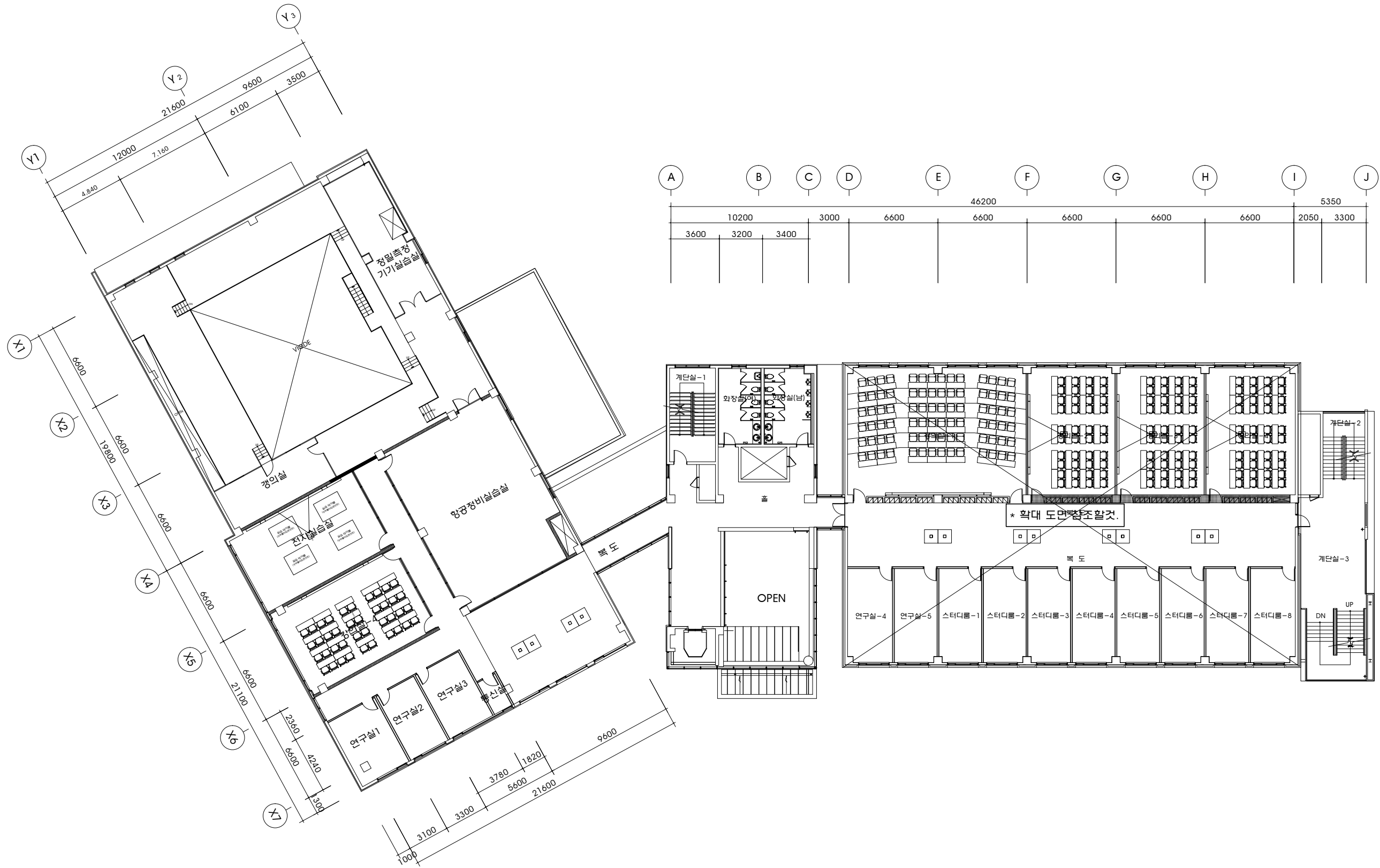
변경후)

지상2층 방송설비 평면도

도면번호

일련번호

ET- 007



지상2층 전체 방송설비 평면도

출처: 1 / 300

- * 시공시 도면과 상이한 부분은 감독관과 협의후 설치 시공할것.
- * 기중에 불필요한 케이블 및 시설물은 감독관과 협의후 철거할것.
- * 명거없는 각설들은 기존 전산망 배관배선 재사용할것.
- * 중설되는 모든 콘센트는 기존벽체 배관중홀파 후 매입배관배선할것.
- * 노출되는 멀티와이어덕트 및 물들은 기존 벽체 및 천정에 설치시 피스를 사용하여 고정설치할것.



공사명 [PROJECT TITLE]
신라대학교(혁신지원사업)
항공학부 신규 실습실 조성
리모델링 공사

[illegible]

설계 DESIGNED BY	
검토 CHECKED BY	
승인 APPROVED BY	
작성 DRAWN BY	

일 자 [DATE]	2019. 11. .		
종 척 [SCALE]	1 / 200		
도 면 명 [DRAWING TITLE] (변경후) 지상2층 확대 방충설비 평면도			
도면번호 DRAWING NO.		일련번호 SHEET NO.	
ET- 008			

