


첨부 2 : 규격서(서식)

<div>  신라대학교 PRIME </div> <div> 국문 규격서 (Commodity Description) </div>					
관 세 분류번호	정부물품 분류 번호/식별번호	품목번호	품명 및 규격서	단위	수량
			Ge (CASE)	원	1

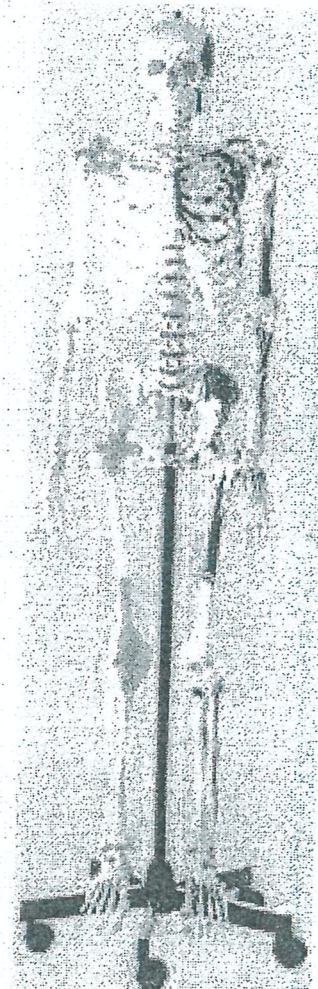
구 분	내 용
특징	<ul style="list-style-type: none"> - Finite Residual Filter: 잡음을 제거하여 양질의 자료를 획득 - Smart Lead Switching: 감도가 가장 좋은 Lead를 자동으로 감지 - 15Lead ECG: 운동부하검사시 심전도의 정확도를 높임 - Waterfall Display: ECG waveform을 빨강, 파랑, 흰색으로 표현하여 ST 파형의 이상을 즉시 감지 가능 - 호흡가스분석기, 트레드밀, 자동혈압계와 연동이 가능하여 심폐이상을 정확하게 진단이 가능함
사양 및 규격	<p>1) CASE Exercise Testing System Software</p> <ul style="list-style-type: none"> - Premium Exercise Testing System - 12SL Resting ECG Analysis Software for Adult and pediatrics - Beat-to-beat ECG storage & event review - GE's patented FRF(Finite Residual Filter) for Motion Artifact/Baseline correction - Cubic Spline Algorithm for Baseline correction - QRS Detection and Analysis - Automatic arrhythmia detection, documentation and annotation - Re-analysis lets easily adjust measurement points (E, J and post-J) for more accurate ST measurement - Arrhythmia Detection & Documentation Package - Screen Display Configurator - Displayed Vital Signs Data (configurable): HR, Target HR, BP, Exercise Clock, Stage Clock, Pgas Clock, Protocol, Speed, Grade, Watts, METS; RRP and SpO2 - Backlit keyboard and well-lit printing surface - Configured report functionality - Customizable charts offer a tabular summary - Serial presentation of exercise ECGs <p>2) CASE Main Control Unit</p> <ul style="list-style-type: none"> - Microsoft Windows 8 Operating System - Minimum 250GB Hard drive storage of complete ECG record and test results - Keyboard, Stress keypad, Mouse - 19" Flat-panel LCD Display (1280 x 1024) - "Instant" load, thermal dot array Writer - Paper Type : Thermal, perforated, fan-fold 300 sheets/pack <p>3) Accessories</p> <ul style="list-style-type: none"> - CAM14 Patient Coiled Cable - 4.6 m - Disposable Adult ECG Electrodes - Premium Thermal Paper, Full Page Red Grid - 작동 & 서비스매뉴얼
부속품 등 기타	<p>학과의 기보유 장비인 트레드밀(H/P/COSMOS, Germany), 호흡가스분석기(COSMED, Italy), 운동부하 혈압계(TANGO, USA)와 호환이 가능해야 함</p>

구매 (한글 및 영문) 규격서 (COMMODITY SPECIFICATION)

번호	품 명		모델번호	수량	제조사/제조국
2	한글	성인골격모형	QS10/6+9	1세트	Somso
	영문	Artificial Human skeleton			독일

A. 특 장 (FEATURE)

- 실제 표준 성인 남성골격을 바탕으로 주조하여 제작함.
- 재질 : 특수한 Somso 플라스틱 재질로 만들어져 있어 견고하며 내구성이 있음.
- 해부학적으로 정확한 구조와 기능을 가지고 있음.
- 실제 사람과 같은 정교한 해부학적인 전신 골격 구조를 가지고 있음.
- 두개등근천장과 하악은 두개골에서 분리 및 조립이 가능함.
- 관절은 설치되어 있으며, 움직임이 있는 기능성을 가지고 있음.
- 상지와 하지는 분리 및 조립이 가능함.
- 좌 우 발은 모두 하지에서 분리 및 조립이 가능함.
- 두개골의 최대 머리둘레 : 51.2cm, 두개골의 최장 길이 : 17.5cm, 두개골의 넓이 : 14.1cm, 손의 길이 : 19cm, 발의 길이 : 25cm 임.
- 골격의 좌측은 근육의 기시점(빨강색)과 정지점(파란색)이 색상으로 채색되어 있음.
- 제품의 우측은 견관절, 고관절, 주관절, 슬관절에 인대가 부착되어 있음.
- 제품의 골격에는 500개 이상의 번호가 표시되어 있으며 그 번호는 제품 설명서에 해부학 명칭이 영어로 표기되어 있음.



B. 세부사양 및 규격 (SPECIFICATION)

- 높이 : 180 cm (골격 : 170 cm)
- 넓이 : 55cm
- 두께 : 55cm
- 최대 두개골 둘레 : 51.2cm
- 두개골 길이 : 17.5cm
- 두개골 넓이 : 14.1cm
- 손의 길이 : 19cm
- 발의 길이 : 25cm
- 무게 : 11.2kg

C. 비 고 (REMARKS)

- 무상 A/S 기간 : 2년

구매 (한글 및 영문) 규격서 (COMMODITY SPECIFICATION)

번호	품 명		모델번호	수량	제조사/제조국
1.	한글	전신 분리골 모형과 보관상자	QS40/1+3	1세트	Somso
	영문	Unmounted Human Skeleton & Storage box with Compartments			독일

A. 특 징 (FEATURE)

- 실제 성인 골격을 표본으로 하여 제작되었음.
- 두개골은 3파트로 분리 및 조립할 수 있음.
- 한쪽 손과 한쪽 발의 골격들은 서로 붙어 있으며 나머지 손과 발 골격은 분리되어진 체로 있음.
- 제품의 분리골 구성은 다음과 같음.
 - * 두개골, 쇄골, 견갑골, 설골, 늑골 (좌우 각각 12개씩), 흉골, 척추(경추 7개, 흉추 12개, 요추 5개), 추간원판(경추 6개, 흉추 12개, 요추 5개), 넓다리뼈, 천골, 미골(2개), 대퇴골 좌우, 슬개골 좌우, 경골 좌우, 비골 좌우, 오른발(26개), 왼발 1개, 상완골 좌우, 요골 좌우, 척골 좌우, 오른손(27개), 왼손 1개, 플라스틱 보관상자 (큰상자 1개와 5개의 작은상자로 되어 있음. 손잡이가 달려 있어 이동이 편리함)



B. 세부사양 및 규격 (SPECIFICATION)

- 높 이 : 26cm
- 넓 이 : 50 cm
- 두 께 : 31 cm
- 무 게 : 8.75 kg

C. 비 고 (REMARKS)

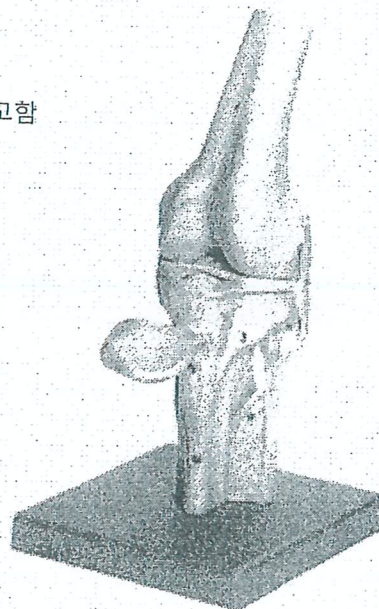
- 무상 A/S 기간 : 1년

구매 (한글 및 영문) 규격서 (COMMODITY SPECIFICATION)

번호	품 명		모델번호	수량	제조사/제조국
1	한글	무릎 관절 모형	NS 19	1세트	Somso
	영문	Knee joint			독일

A. 특 징 (FEATURE)

- 실제 크기를 토대로 제작
- 재질 : 특수한 Somso 플라스틱 재질로 만들어져 있어 견고함
- 반달연골염과 인대를 보여줌
- 한 파트로 구성됨
- 받침대 위에 부착됨.



B. 세부사양 및 규격 (SPECIFICATION)

- 무게 : 0.3 kg
- 길이 : 14 cm
- 너비 : 12 cm
- 높이 : 24 cm

C. 비 고 (REMARKS)

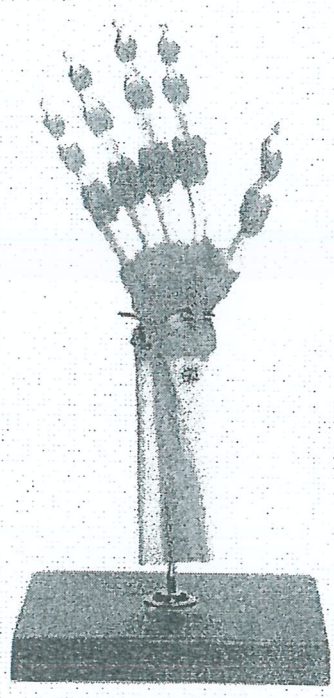
- 무상 A/S 기간 : 2년

구매 (한글 및 영문) 규격서
(COMMODITY SPECIFICATION)

번호	품 명		모델번호	수량	제조사/제조국
2	한글	손관절 모형	NS 55	1세트	Somso
	영문	Functional model of the hand and Finger joints			독일

A. 특 징 (FEATURE)

- 실제 실물 크기임.
- 재질 : Somso 플라스틱.
- 다음의 움직임들이 가능함
 - * 손을 올리고 내리는 움직임 (굽힘과 펴)
 - * 손을 안쪽과 바깥쪽으로 돌리는 회전 (외전과 내전)
 - * 엄지손가락과 임상반대와 재배치 테스트 기능
 - * 손등굽힘과 손바닥굽힘이 가능함
 - * 손을 안쪽과 바깥쪽으로 돌리는 기능이 가능
- 손관절의 모습을 정확하게 관찰 할 수 있음
- 받침대가 있는 스탠드로부터 분리가능



B. 세부사양 및 규격 (SPECIFICATION)

- 높 이 : 36 cm
- 넓 이 : 18 cm
- 길 이 : 19 cm
- 무 게 : 0.4kg

C. 비 고 (REMARKS)

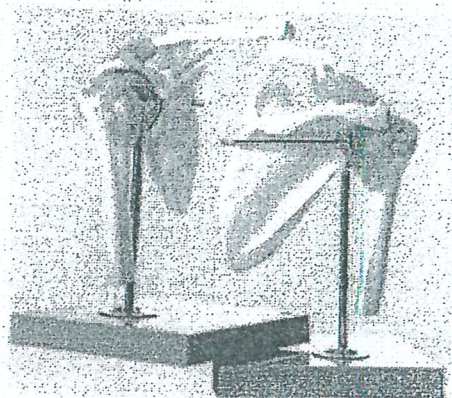
- 무상 A/S 기간 : 1년

구매 (한글 및 영문) 규격서 (COMMODITY SPECIFICATION)

번호	품 명		모델번호	수량	제조사/제조국
5	한글	견관절 모형	NS53	1세트	Somso
	영문	Functional model of the shoulder joint			독일

A. 특 징 (FEATURE)

- 실제 실물 크기임.
- 재질 : Somso 플라스틱.
- 다음의 움직임들이 가능함
팔을 올리는 것(벌림), 팔을 흔드는 것(앞굽이), 팔을 뒤로 휘두르는 것(뒤굽힘), 내부 그리고 외부 회전.
- 받침대로부터 분리가능



B. 세부사항 및 규격 (SPECIFICATION)

- 높 이 : 26 cm
- 넓 이 : 19 cm
- 두께 : 22 cm
- 무게 : 650g

C. 비 고 (REMARKS)

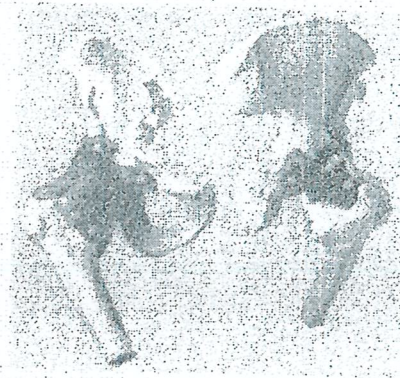
- 무상 A/S 기간 : 1년

구매 (한글 및 영문) 규격서 (COMMODITY SPECIFICATION)

번호	품 명		모델번호	수량	제조사/제조국
6	한글	고관절 모형	NS51	1세트	Somso
	영문	Functional model of the hip joint			독일

A. 특 징 (FEATURE)

- 실제 실물 크기임.
- 재질 : Somso 플라스틱.
- 다음의 움직임들이 가능함
대퇴를 올리는 것(앞돌림, 전굴), 대퇴를 뒤로 끄는 것(뒤굽힘, 후경), 대퇴를 끝으로 들어올림(벌림), 내부 그리고 외부 회전.
- 받침대로부터 분리가능



B. 세부사양 및 규격 (SPECIFICATION)

- 높 이 : 35 cm
- 넓 이 : 20 cm
- 두 개 : 18 cm
- 무 게 : 1.25kg

C. 비 고 (REMARKS)

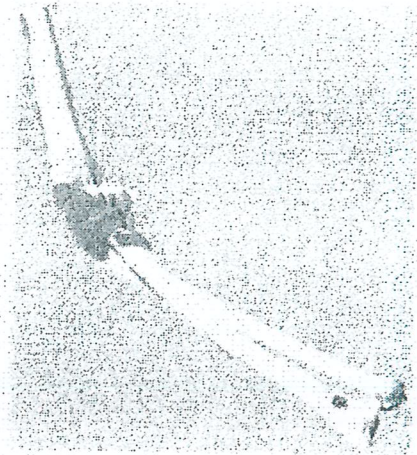
- 무상 A/S 기간 : 1년

구매 (한글 및 영문) 규격서 (COMMODITY SPECIFICATION)

번호	품 명		모델번호	수량	제조사/제조국
7	한글	주관절 모형	NS52	1세트	Somso
	영문	Functional model of the elbow joint			독일

A. 특 정 (FEATURE)

- 실제 실물 크기임.
- 재질 : Somso 플라스틱.
- 다음의 움직임들이 가능함
윗팔과 아래팔의 펴기와 굽히기, 요골의 회전, 회내와 회외운동.
- 받침대로부터 분리가능



B. 세부사양 및 규격 (SPECIFICATION)

- 높 이 : 41 cm
- 넓 이 : 19 cm
- 두 께 : 22 cm
- 무 게 : 650g

C. 비 고 (REMARKS)

- 무상 A/S 기간 : 1년

구매 (한글 및 영문) 규격서 (COMMODITY SPECIFICATION)

번호	품 명		모델번호	수량	제조사/제조국
8	한글	이음뼈가 붙어있는 팔 골격 모형	QS 14	1세트	Somso
	영문	Skeleton of the Arm with Shoulder Girdle			독일

A. 특 징 (FEATURE)

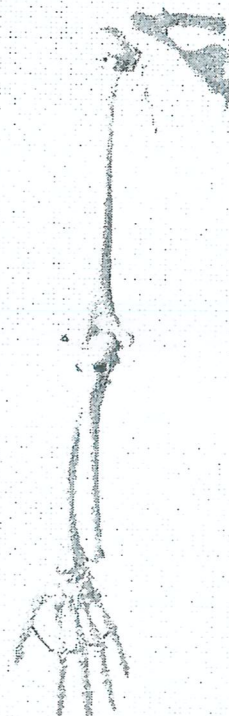
- 성인남성의 뼈로부터 만듦.
- 재질 : 특수 Somso 플라스틱.
- 장착되어 있고 분리가능

B. 세부사양 및 규격 (SPECIFICATION)

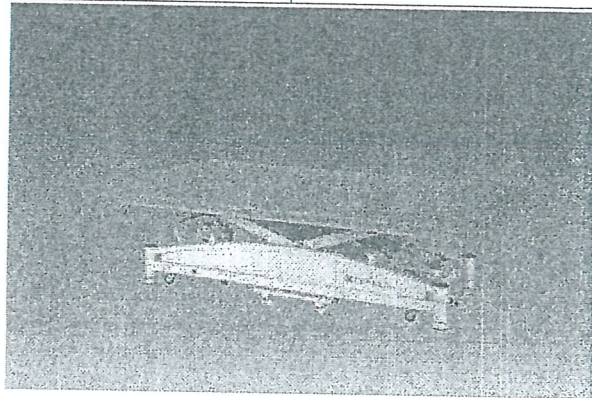
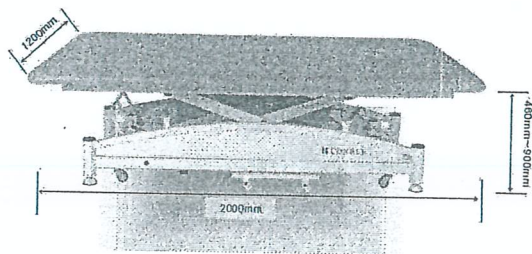
- Length : 88 cm
- weight : 660g

C. 비 고 (REMARKS)

- 무상 A/S 기간 : 1년



제 품 사 양 서

제 품 명(한글)	1단 보바스 테이블	제 품 명(영문)	Bobath Table
제 조 국	한국	모 델 명	Conble NB1
1. 용도			
- 물리치료 및 실습용 보바스테이블 - 정확한 치료 기법을 실습할 수 있는 테이블로 실습 시 학생들의 신체적 부담을 완화			
2. 특징			
- 저소음, 저진동 전동모터 구동방식 - 전동 실린더에 의한 테이블 상/하 높이 조절 - X형 Moving 방식으로 상하조절 시 테이블의 전/후 이동이 없음 - 원터치 방식 이동 및 고정 장치 부착 - 버튼형 핸드스위치와 원터치형 풋스위치를 동시사용 - 넓은 매트로 보바스, 보이타 치료를 용이하게 함 - 최저높이 46cm - 3면에서 사용가능한 편리한 Bar Switch (옵션)			
3. 사양			
- 사 이 즈 : W1200 * L2000 * H460~900 (mm) - 전원사양 : AC220V , 60Hz - 구 동 : 전동모터 DC 24V - 무 게 : 105kg			
4.구성			
- 테이블 본체 1set - 풋 스위치 1set - 핸드스위치 1set			