

— *PROJECT TITLE* / 공사명 —

제1공학관 6층 냉난방기 교체 설치공사

— *DRAWING TITLE* / 도면명 —

멀티-V 에어컨 도면

— *DRAWING DATE* —

23.12

(주) 엘 지 전자

변경후도면(231207)

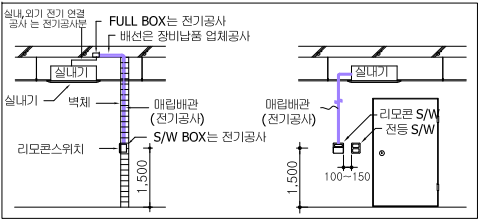
장 비 일 랑 표

멀티-V 냉,난방기 에어컨(실내기R-410)

장비번호	품 명	모 델 명	수 량	냉방 능력 (kcal/h)	난방 능력 (kcal/h)	전 원 (ø x V x Hz)	소비전력(KW)		송 풍 기			보온재(T)	접 속 구 경(MM)			연 결 전 선			비 고
							냉 방	난 방	형 식	풍 량(CMM)	출력(W)		액관	가스관	드레인관	전원선(CV)	통신선(CVV)	누전차단기(A)	
1 R0600A2U 2.0HP	4WAY 천장형	R-W0600A2U	1	5,160	5,800	1 x 220 x 60	0.035	0.035	T,F	14	60	13	6.52	12.7	32	2.5X3	1.25X2	30 X 2EA	
2 R0720A2U 2.5HP		R-W0720A2U	6	6,200	7,000	1 x 220 x 60	0.04	0.04	T,F	18	124	13	9.52	15.88	32	2.5X3	1.25X2		
3 R0830A2U 3.0HP		R-W0830A2U	4	7,100	8,000	1 x 220 x 60	0.07	0.07	T,F	23	124	13	9.52	15.88	32	2.5X3	1.25X2		
4 R1000A2U 3.5HP		R-W1000A2U	5	8,600	9,650	1 x 220 x 60	0.08	0.08	T,F	24	124	13	9.52	15.88	32	2.5X3	1.25X2		
5 R1100A2U 4.0HP		R-W1100A2U	2	9,460	10,640	1 x 220 x 60	0.09	0.09	T,F	26	124	13	9.52	15.88	32	2.5X3	1.25X2		
6 R0520A2U 1.8HP		R-W0520A2U	1	4,470	5,000	1 x 220 x 60	0.025	0.025	T,F	14	60	13	9.52	15.88	32	2.5X3	1.25X2		

멀티-V 냉,난방기 에어컨(실외기R-410)

장비번호	품 명	모 델 명	수 량	냉방 능력 (kcal/h)	난방 능력 (kcal/h)	전 원 (ø x 선 x V x Hz)	소비전력(KW)			압 축 기		접 속 구 경(MM)			연 결 전 선		누전차단기		제 품 치 수 (W * H * D) *수량	비 고
							냉 방	난 방	-15	형 식	출력(KW)	액관	가스관	보온재(T)	전원선(CV)	통신선(VCTF)	(A)	수 량		
1 R201X9H 2.0HP	멀티-V에어컨	RP-W201X9H	0	49,000	54,200	3 x 4 x 380 x 60	4.1	18.9	28.5	인버터스크롤 *2	4.2 X 1 + 5.3 x 1	15.88	28.58	19	10.0 X 4C +1C	1.0 ~1.5	50	0	(1,300 * 1,690 * 760) * 1	
2 R221X9H 2.2HP	멀티-V에어컨	RP-W221X9H	0	55,000	61,900	3 x 4 x 380 x 60	5.3	25.2	32.0	인버터스크롤 *2	5.3 x 2	15.88	28.58	19	10.0 X 4C +1C	1.0 ~1.5	60	0	(1,300 * 1,690 * 760) * 1	
3 R261X9H 2.6HP	멀티-V에어컨	RP-W261X9H	0	65,000	73,100	3 x 4 x 380 x 60	5.7	25.2	32.0	인버터스크롤 *3	4.2 X 2 + 5.3 x 1	19.05	34.9	19	16.0 X 4C +1C	1.0 ~1.5	75	0	(2,600 * 1,690 * 760) * 1	
4 R301X9H 3.0HP	멀티-V에어컨	RP-W301X9H	1	74,100	82,400	3 x 4 x 380 x 60	6.5	31.7	39.8	인버터스크롤 *3	4.2 X 1 + 5.3 x 2	19.05	34.9	19	16.0 X 4C +1C	1.0 ~1.5	75	1	(2,600 * 1,690 * 760) * 1	
5 R341X9H 3.4HP	멀티-V에어컨	RP-W341X9H	0	83,900	93,500	3 x 4 x 380 x 60	7.6	36.1	47.0	인버터스크롤 *4	4.2 X 3 + 5.3 x 1	19.05	34.9	19	25.0 X 4C +1C	1.0 ~1.5	100	0	(2,600 * 1,690 * 760) * 1	
6 R381X9H 3.8HP	멀티-V에어컨	RP-W381X9H	0	93,900	104,700	3 x 4 x 380 x 60	9.0	39.6	51.5	인버터스크롤 *4	4.2 X 2 + 5.3 x 2	19.05	41.3	19	25.0 X 4C +1C	1.0 ~1.5	100	0	(2,600 * 1,690 * 760) * 1	
7 R321X9H 3.2HP	멀티-V에어컨	RP-W321X9H	1	79,800	89,800	3 x 4 x 380 x 60	7.2	34.6	43.0	인버터스크롤 *4	4.2 X 2 + 5.3 x 2	19.05	34.9	19	25.0 X 4C +1C	1.0 ~1.5	100	1	(2,600 * 1,690 * 760) * 1	



- ★ NOTE ★
1. 실내,외기 전원공사 : 전기공사부
 2. 전기 판넬 및 누전차단기 공사 : 전기공사부
 3. 유선리모컨 공배관 공사 : 전기공사부
 4. 실내기 석고 타공 및 점경구 공사 : 건축공사부
 5. 천장 보수 공사 : 건축공사부
 6. 실외기 기초 공사 : 건축공사부
 7. 방수함 공사 : 건축공사부
 8. 중앙제어 및 BEMS 연동 공사 : 냉난방 공사부

△							
△							
△							
No.	Date	Revision	Description	Chkd.			
설계명 Project							
신라대학교 제1공학관 냉난방기							
승인 Approved							
설계 Architect							
검토 Chkd.2							
검토 Chkd.1		2020.10					
담당 Drawn		2020.10					
설계설계 Consultant							
도면명 Title							
냉난방기 장비 일람표							
축척 Scale		S = 1 / 200					
프로젝트번호 Project No.		-					
도면번호 Drawing No.							
일련번호 Sheet No.	Rev. No. △						

옥상층

10층

9층

8층

7층

6층

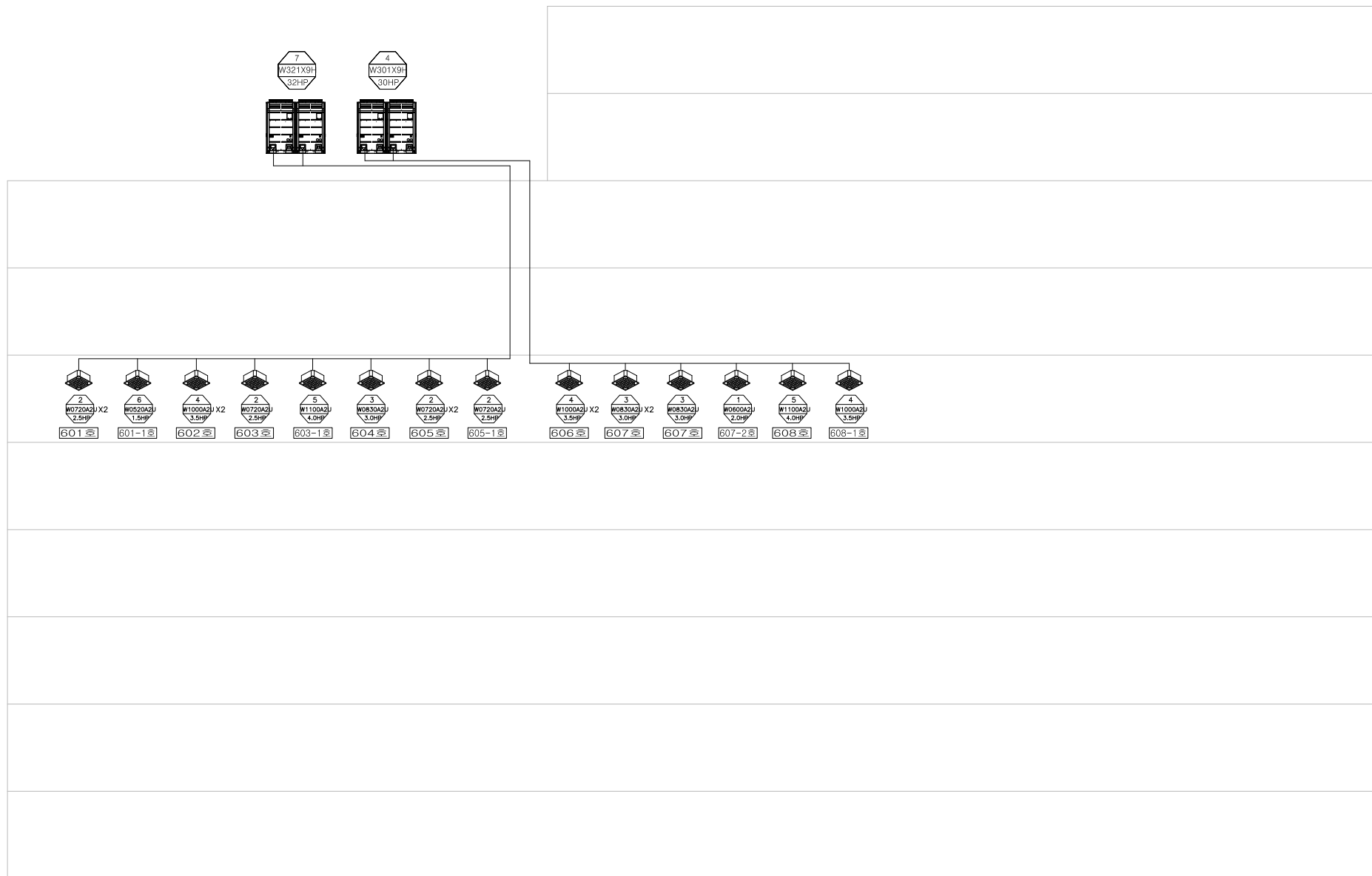
5층

4층

3층

2층

1층



△				
△				
△				
No.	Date	Revision	Description	Chkd.

설계명
Project

신라대학교
제1공학관 냉난방기

승인
Approved

설계
Architect

검토
Chkd.2

검토
Chkd.1

일단
Drawn

설계
Consultant

도면명
Title

냉난방기 장비 계통도

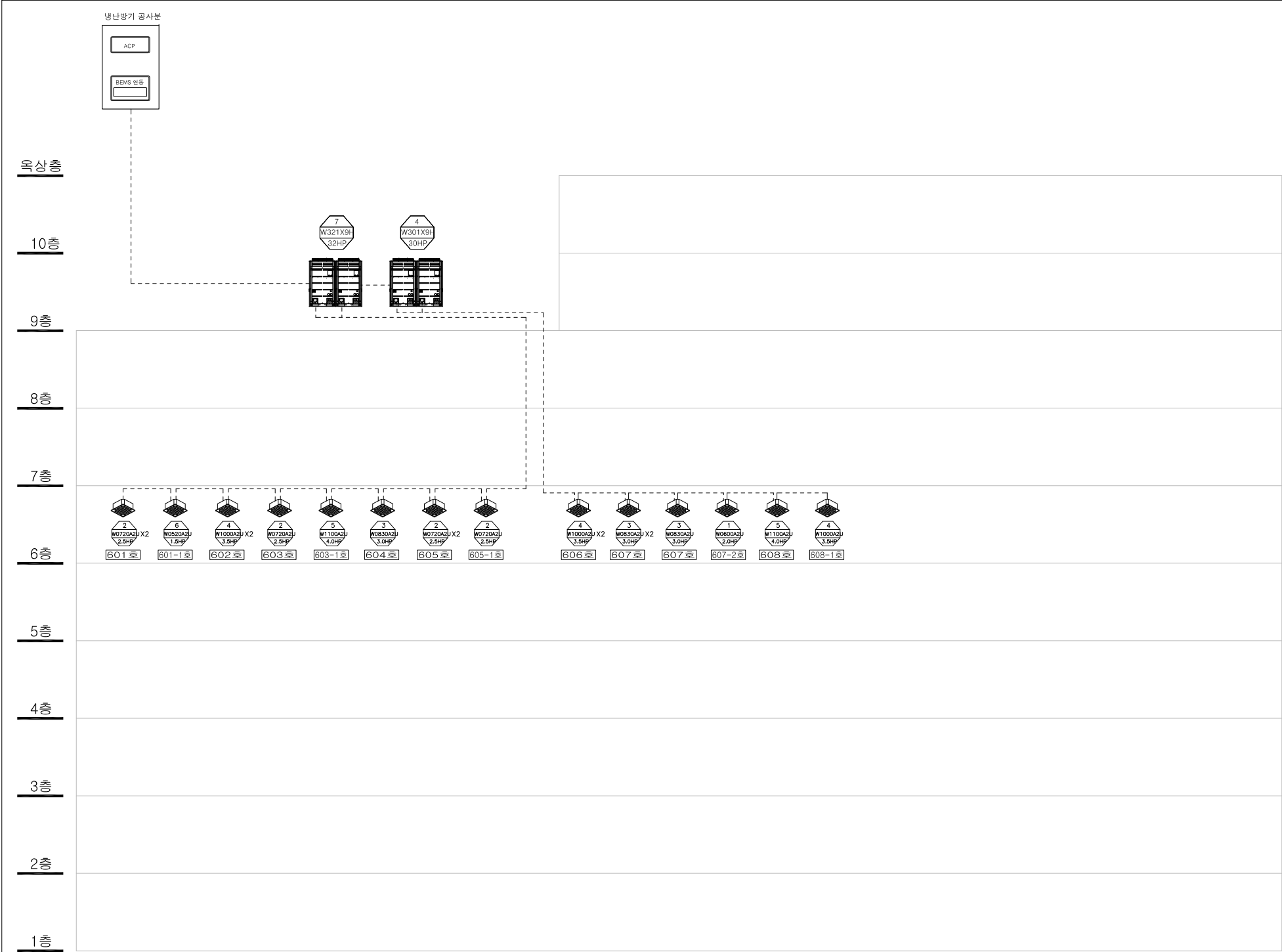
축척
Scale

프로젝트번호
Project No.

도면번호
Drawing No.

일련번호
Sheet No.

Rev.
No.



△				
△				
△				
No.	Date	Revision	Description	Chkd.
설계명 Project				
신라대 학교 제1공학관 냉난방기				
승인 Approved				
설계 Architect				
검토 Chkd.2				
검토 Chkd.1				2020.10
담당 Drawn		—		2020.10
협력설계 Consultant				
도면명 Title				
냉난방기 제어 계통도				
축척 Scale		S = 1 / —		
프로젝트번호 Project No.		—		
도면번호 Drawing No.				
발판번호 Sheet No.		Rev. No.		△

변경후도면(231207)



加減乘除
Ga gam seung je_anr. Architects & P

공사명 [PROJECT TITLE]
신라대학교
LINC3.0 산학연계 친화형
친화형 교육환경 조성공사

NOTE

1. 감중방화문
2. 창호공사는 현장실측 확인후 시공
3. 실내 인테리어 마감은 감독관 협의후 시공

：사업해당구간

：바닥철거구간

：천정철거구간

NO.	REVISIONS	DATE
△		

설 계
DESIGNED BY

검 토
CHECKED BY

승 인
APPROVED BY

담 당
DRAWN BY

일 자
[DATE] 2023. 12. .

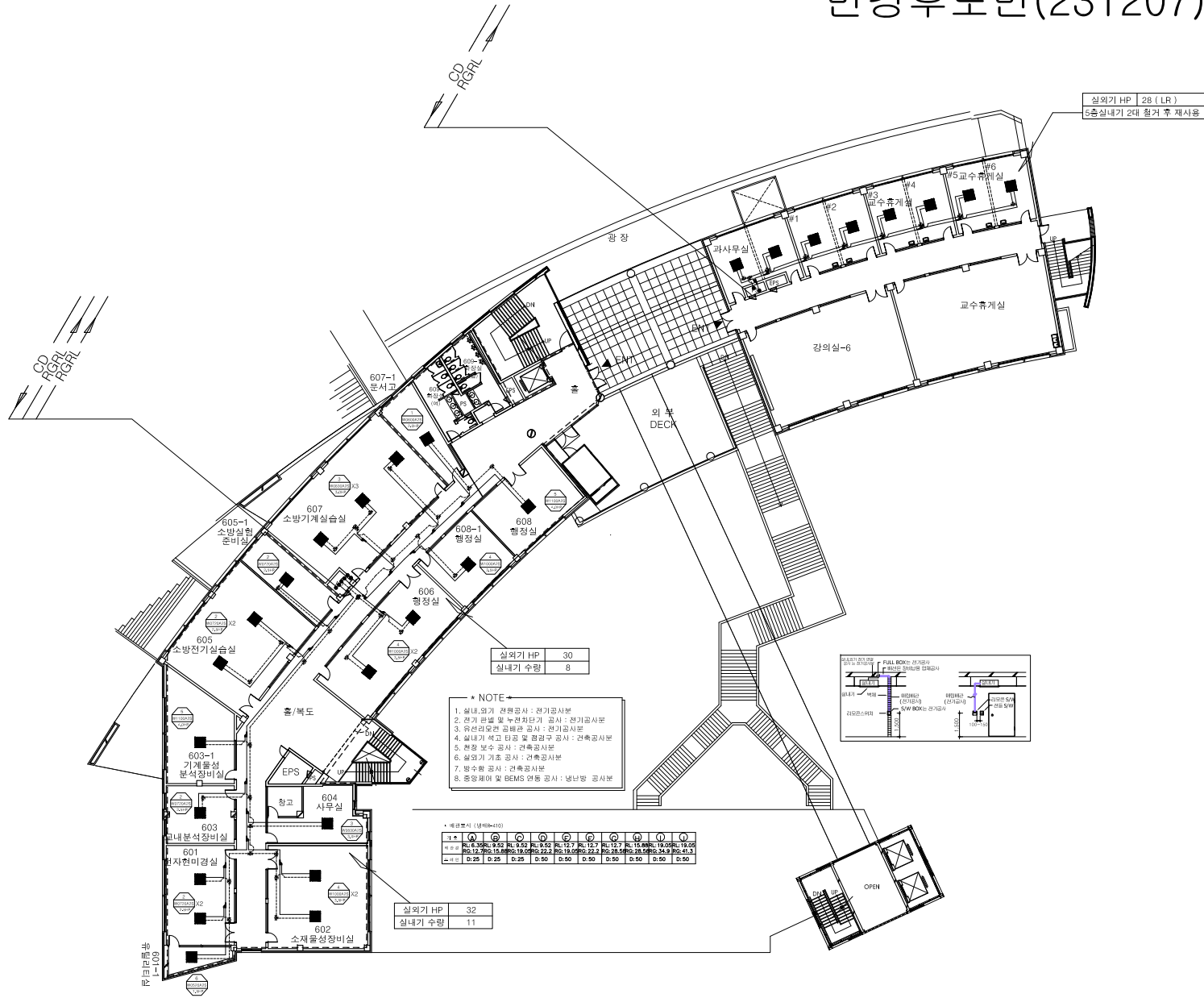
속 칩
[SCALE] 1 / 400

도 면 명 [DRAWING TITLE]
(공학관) (변경후)

6층 냉난방기 평면도

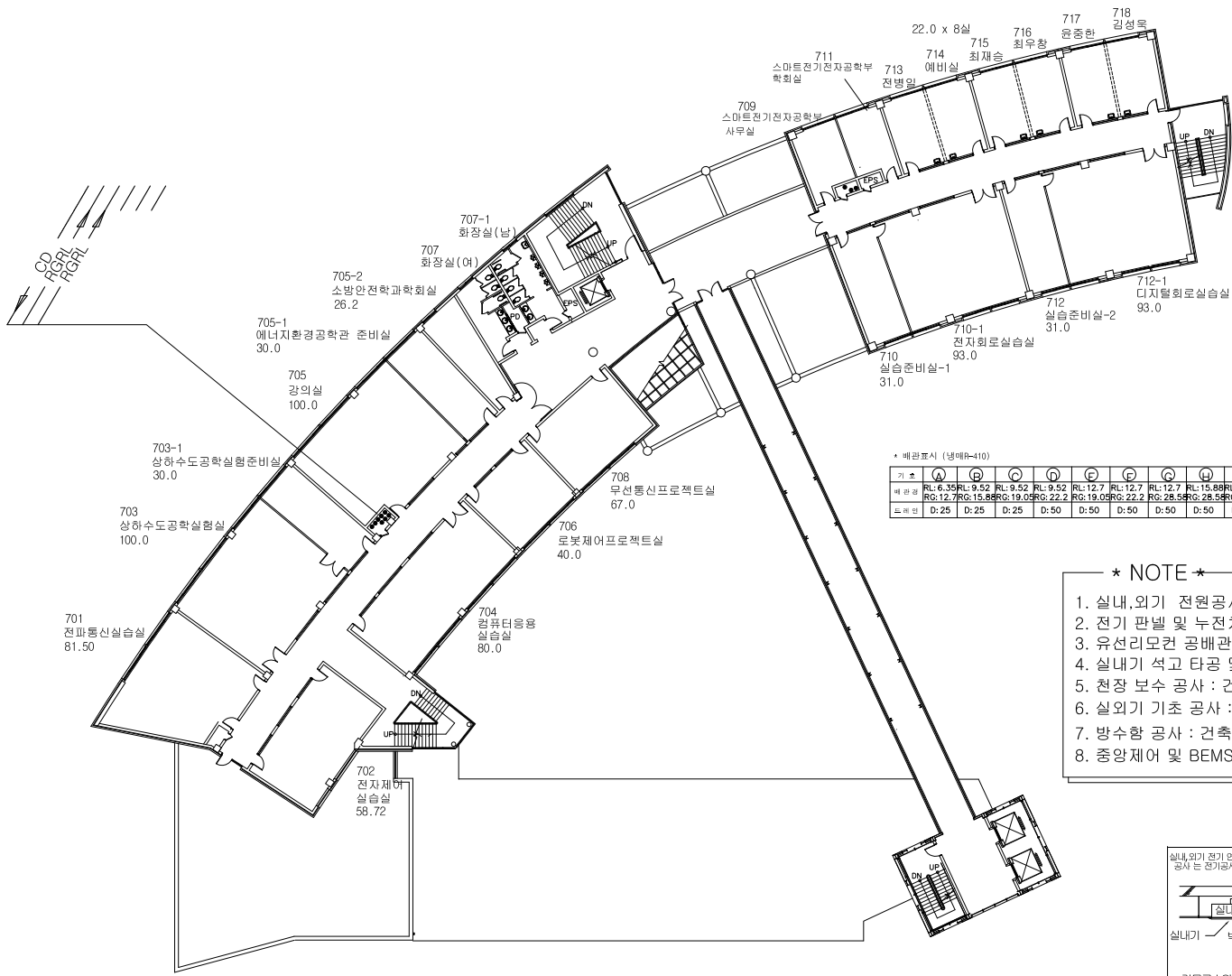
도면번호
DRAWING NO. A - 000

일련번호
SHEET NO.



1 6층 냉난방기 평면도 (변경후)
S = 1 / 400

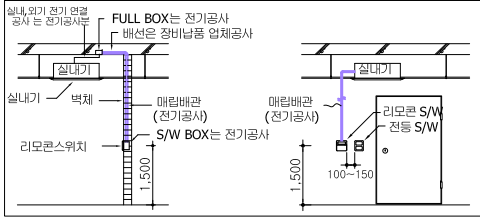
변경후도면(231207)



※ 배관표시 (냉매R-410)

기호	A	B	C	D	E	F	G	H	I	J
배관경	RL: 6.35 RG: 12.7	RL: 9.52 RG: 15.88	RL: 9.52 RG: 19.05	RL: 9.52 RG: 22.2	RL: 12.7 RG: 19.05	RL: 12.7 RG: 22.2	RL: 12.7 RG: 22.2	RL: 15.88 RG: 28.58	RL: 19.05 RG: 34.9	RL: 19.05 RG: 41.3
도관경	D: 25	D: 25	D: 25	D: 50	D: 50	D: 50	D: 50	D: 50	D: 50	D: 50

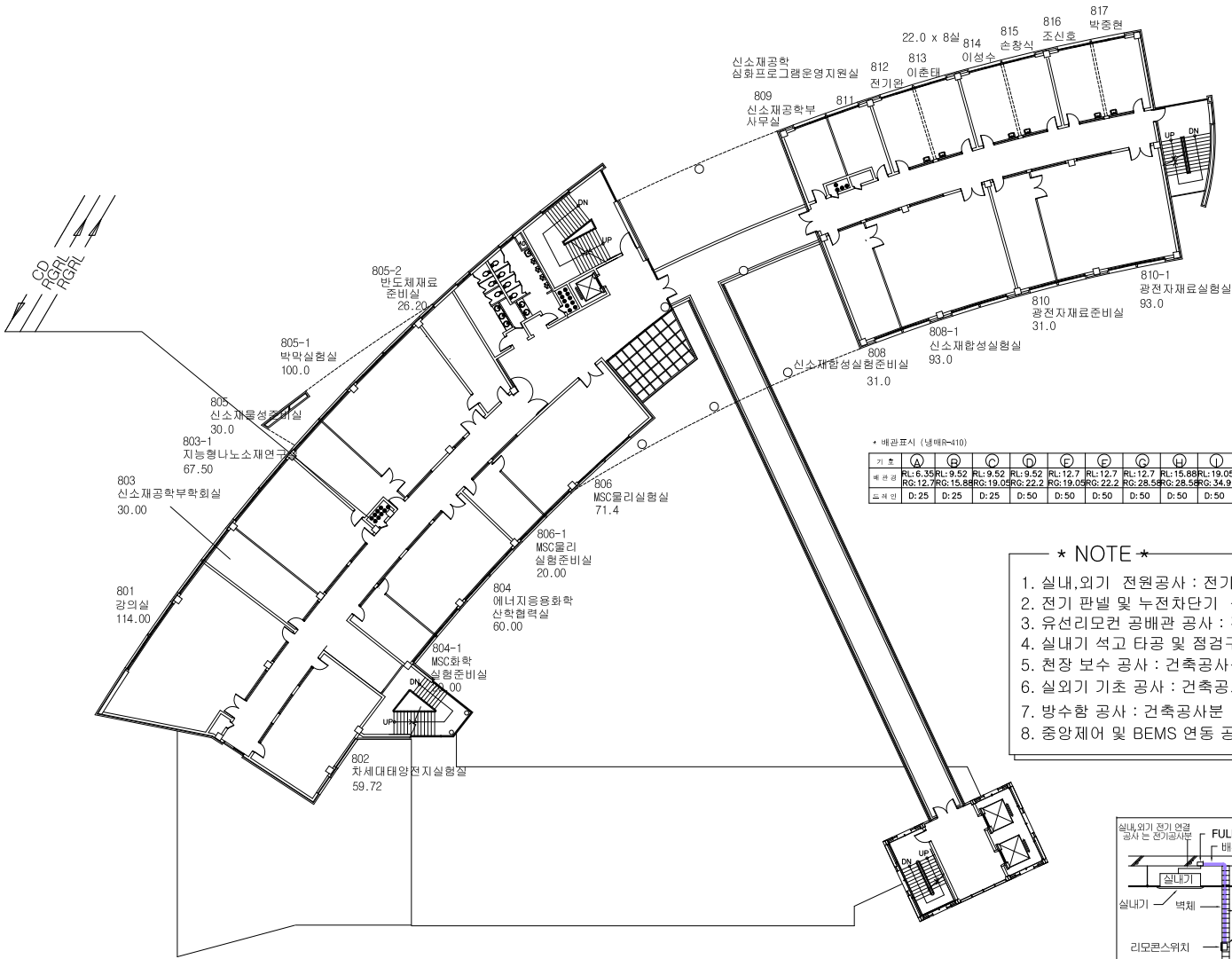
- ★ NOTE ★
- 1. 실내,외기 전원공사 : 전기공사분
 - 2. 전기 판넬 및 누전차단기 공사 : 전기공사분
 - 3. 유선리모콘 공배관 공사 : 전기공사분
 - 4. 실내기 석고 타공 및 정검구 공사 : 건축공사분
 - 5. 천장 보수 공사 : 건축공사분
 - 6. 실외기 기초 공사 : 건축공사분
 - 7. 방수항 공사 : 건축공사분
 - 8. 중앙제어 및 BEMS 연동 공사 : 냉난방 공사분



7층 냉난방기 평면도
S = 1 / 200

△				
△				
△				
No.	Date	Revision	Description	Chkd.
설계명 Project				
신라대학교 제1공학과 냉난방기				
승인 Approved				..
설계 Architect				..
검토 Chkd.2				..
검토 Chkd.1			2020. 10	
당당 Drawn			2020. 10	
설계실 Consultant				
도면명 Title				
7층 냉난방기 평면도				
축척 Scale	S = 1 / 200			
프로젝트번호 Project No.	-			
도면번호 Drawing No.				
실판번호 Sheet No.		Rev. No.	△	

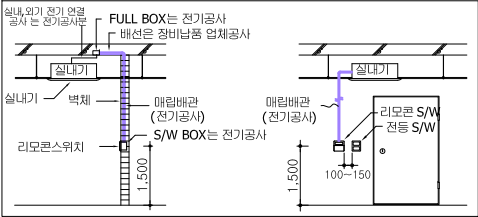
변경후도면(231207)



※ 배관표시 (냉매R-410)

기호	A	B	C	D	E	F	G	H	I	J
배관	RL:6.35 RG:12.7	RL:9.52 RG:15.88	RL:9.52 RG:19.05	RL:9.52 RG:22.2	RL:12.7 RG:19.05	RL:12.7 RG:22.2	RL:15.88 RG:25.4	RL:19.05 RG:34.9	RL:19.05 RG:41.3	RL:19.05 RG:41.3
노출	D:25	D:25	D:25	D:50	D:50	D:50	D:50	D:50	D:50	D:50

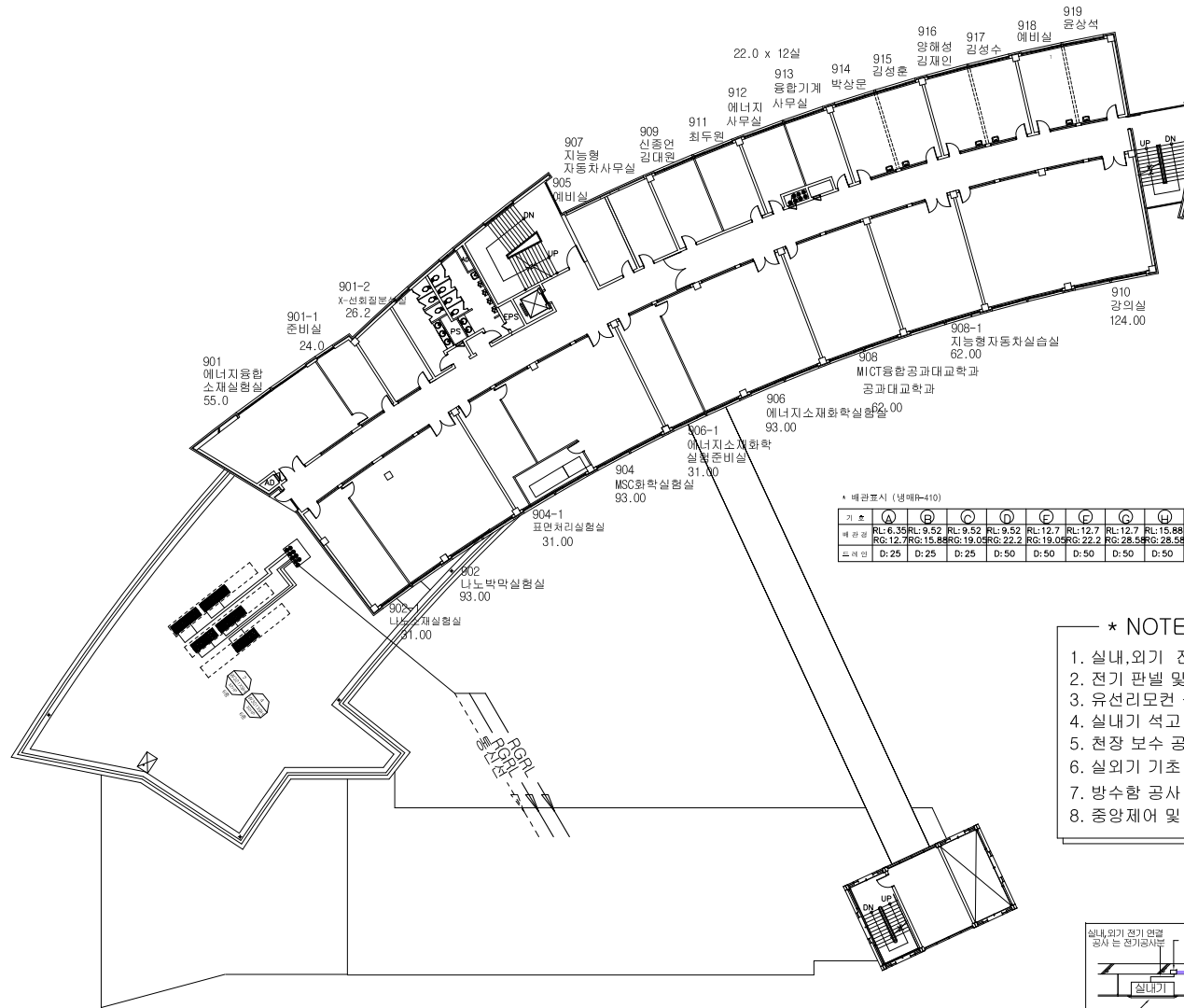
- ※ NOTE ※
- 1. 실내,외기 전원공사 : 전기공사분
 - 2. 전기 판넬 및 누전차단기 공사 : 전기공사분
 - 3. 유선리모콘 공배관 공사 : 전기공사분
 - 4. 실내기 석고 타공 및 점경구 공사 : 건축공사분
 - 5. 천장 보수 공사 : 건축공사분
 - 6. 실외기 기초 공사 : 건축공사분
 - 7. 방수함 공사 : 건축공사분
 - 8. 중앙제어 및 BEMS 연동 공사 : 냉난방 공사분



8층 냉난방기 평면도
S = 1 / 200

△				
△				
△				
No.	Date	Revision Description	Chkd.	
설계명 Project				
신라대학교 제1공학과 냉난방기				
승인 Approved				..
설계 Architect				..
검토 Chkd.2				..
검토 Chkd.1			2020.10	
당망 Drawn			2020.10	
협력설계 Consultant				
도면명 Title	8층 냉난방기 평면도			
축척 Scale	S = 1 / 200			
프로젝트번호 Project No.	—			
도면번호 Drawing No.				
실번번호 Sheet No.		Rev.	△	

변경후도면(231207)

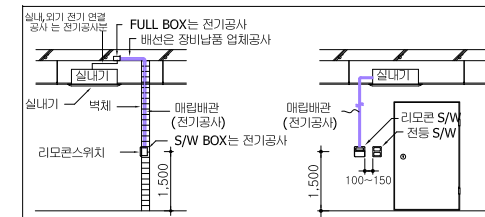


* 배관표시 (냉매R-410)

기호	①	②	③	④	⑤	⑥	⑦	⑧	⑨	⑩
배관경	RL:6.35 RG:12.7	RL:9.52 RG:15.88	RL:9.52 RG:19.05	RL:9.52 RG:22.2	RL:12.7 RG:19.05	RL:12.7 RG:22.2	RL:12.7 RG:28.58	RL:15.88 RG:34.9	RL:19.05 RG:41.3	RL:19.05 RG:41.3
드리인	D:25	D:25	D:25	D:50	D:50	D:50	D:50	D:50	D:50	D:50

★ NOTE ★

1. 실내,외기 전원공사 : 전기공사분
2. 전기 판넬 및 누전차단기 공사 : 전기공사분
3. 유선리모컨 공배관 공사 : 전기공사분
4. 실내기 석고 타공 및 점검구 공사 : 건축공사분
5. 천장 보수 공사 : 건축공사분
6. 실외기 기초 공사 : 건축공사분
7. 방수항 공사 : 건축공사분
8. 중앙제어 및 BEMS 연동 공사 : 냉난방 공사분



9층 냉난방기 평면도
S = 1 / 200

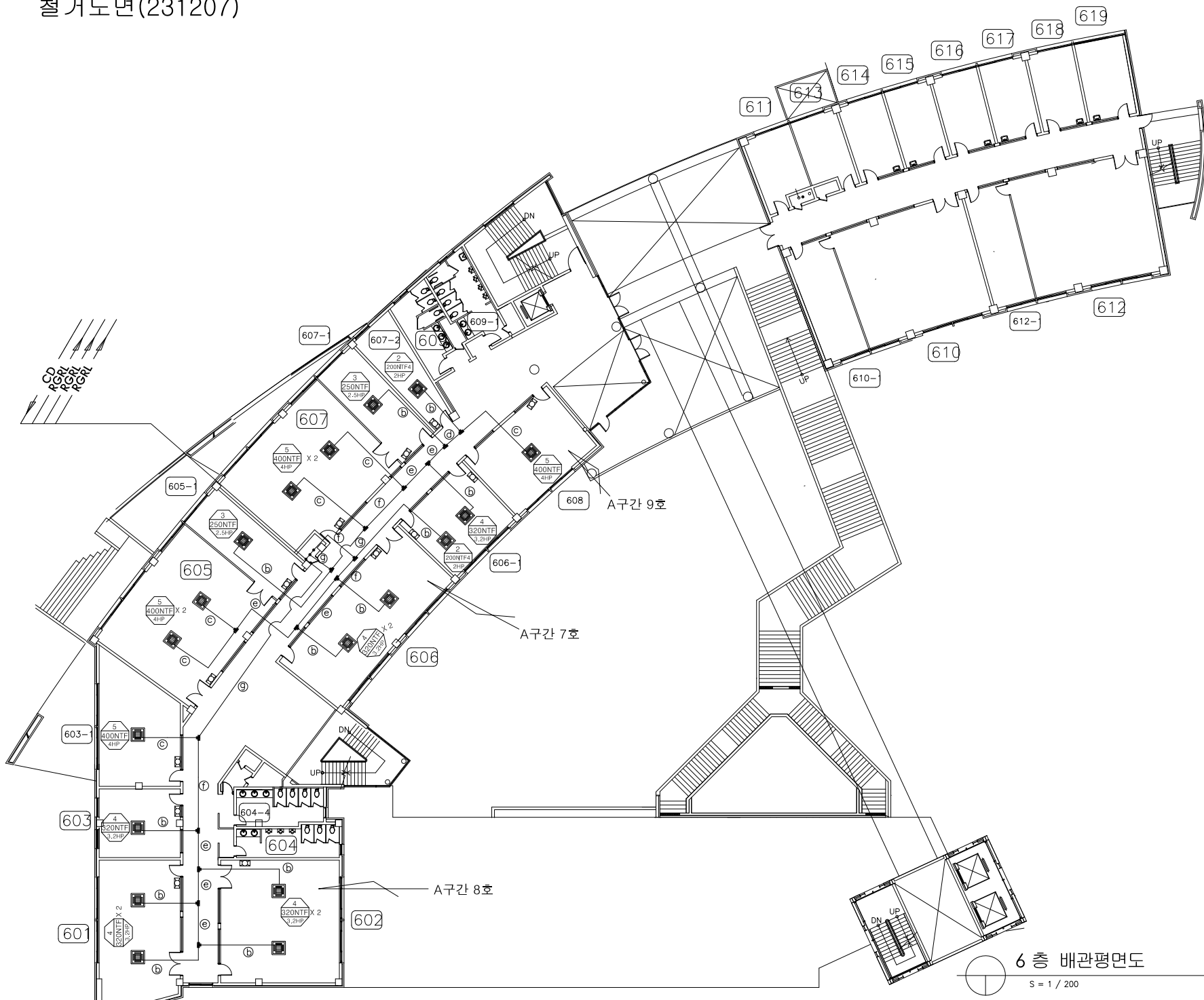
△				
△				
△				
No.	Date	Revision Description	Chkd.	
설계명 Project 신라대학교 제1공학과 냉난방기				
승인 Approved				
설계 Architect				
검토 Chkd.2				
검토 Chkd.1		2020.10		
당당 Drawn		2020.10		
협력설계 Consultant				
도면명 Title 9층 냉난방기 평면도				
축척 Scale	S = 1 / 200			
프로젝트번호 Project No.	—			
도면번호 Drawing No.				
일련번호 Sheet No.				
Rev. No.	△			

철거도면(231207)



장비 철거 계통도
NONE

△			
△			
△			
No.	Date	07.07.30	Chkd.
설계명 Project			
제1공학관 냉난방기 설치공사			
승인 Approved		..	
설계 Architect		j9 ..	
검토 Chkd.2		..	
검토 Chkd.1		..	
담당 Drawn		..	
협력설계 Consultant			
도면명 Title			
장비 철거 계통도			
축척 Scale		없음.	
프로젝트번호 Project No.			
도면번호 Drawing No.		A-02	
의견번호 Sheet No.		Rev. No.	△



6층 배관평면도

S = 1 / 200

△			
△			
△			
No.	Date	07.07.30	Chkd.
설계명 Project			
제1공학관 냉난방기 설치공사			
승인 Approved		..	
설계 Architect		j9 ..	
검토 Chkd.2		..	
검토 Chkd.1		..	
담당 Drawn		..	
협력설계 Consultant			
도면명 Title			
6층 배관평면도			
축척 Scale		1 / 200	
프로젝트번호 Project No.			
도면번호 Drawing No.		A-04	
외관번호 Sheet No.		Rev. No.	
		△	