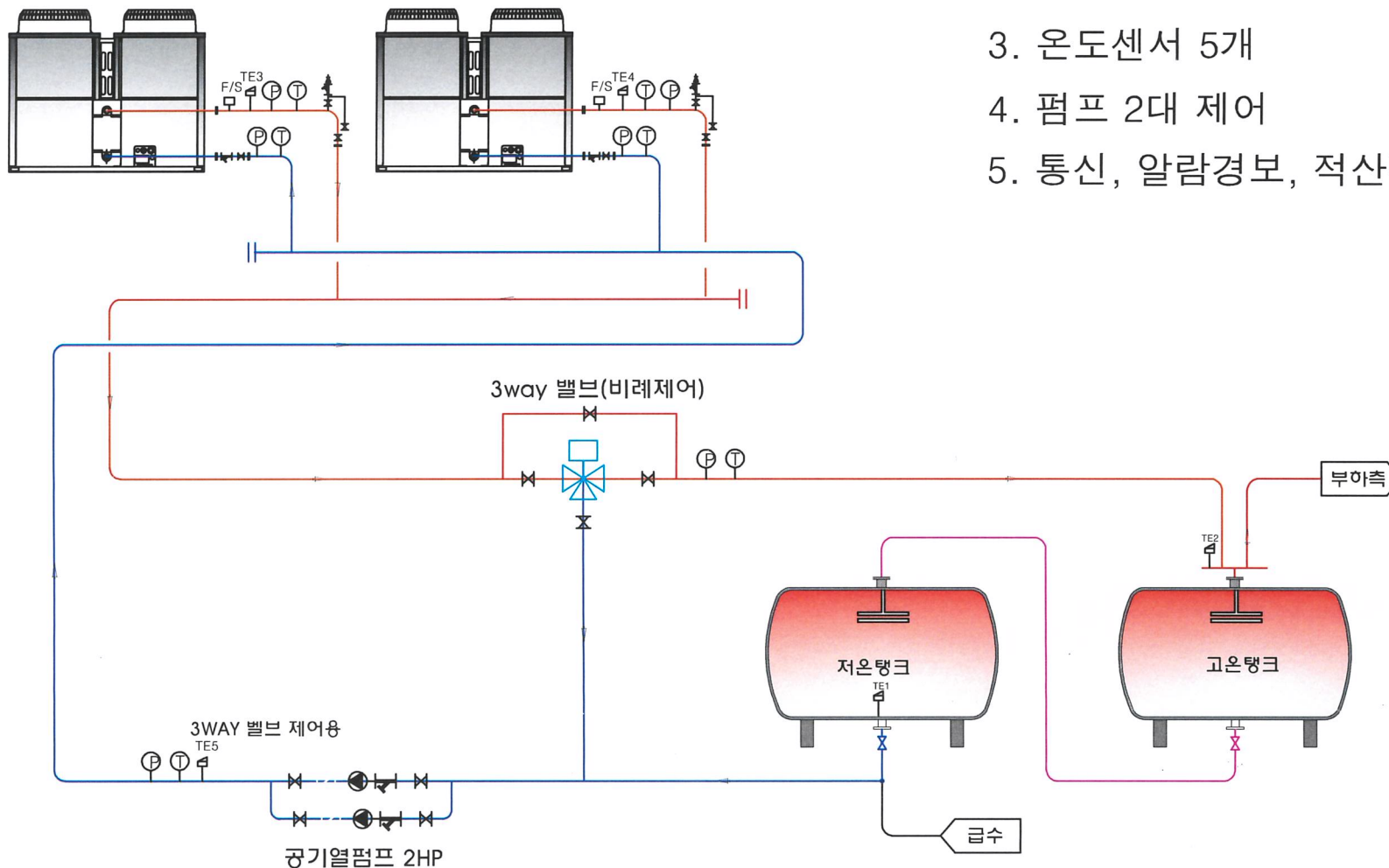


1 지하2층 기계실

축척 : 1/150

공기열 히트펌프 1
(20RT)

공기열 히트펌프 2
(20RT)



1. 로컬판넬(기계실), 터치스크린 패널 1대
2. 3way 밸브 제어
3. 온도센서 5개
4. 펌프 2대 제어
5. 통신, 알람경보, 적산전력계 설치

공기열원 히트펌프 계통도

PROJECT TITLE	
신라대학교 공기열원히트펌프 신설	
APPROVED BY	DATE
DESIGNED BY	
CHECKED BY	
CHECKED BY	
DRAWN BY	Park, J. - young
SCALE	2021. 11. 30
DRAWING TITLE	
공기열원히트펌프 계통도	