

— *PROJECT TITLE* / 공사명 —

제1공학관 9층(905~919호) 냉난방기 교체 공사

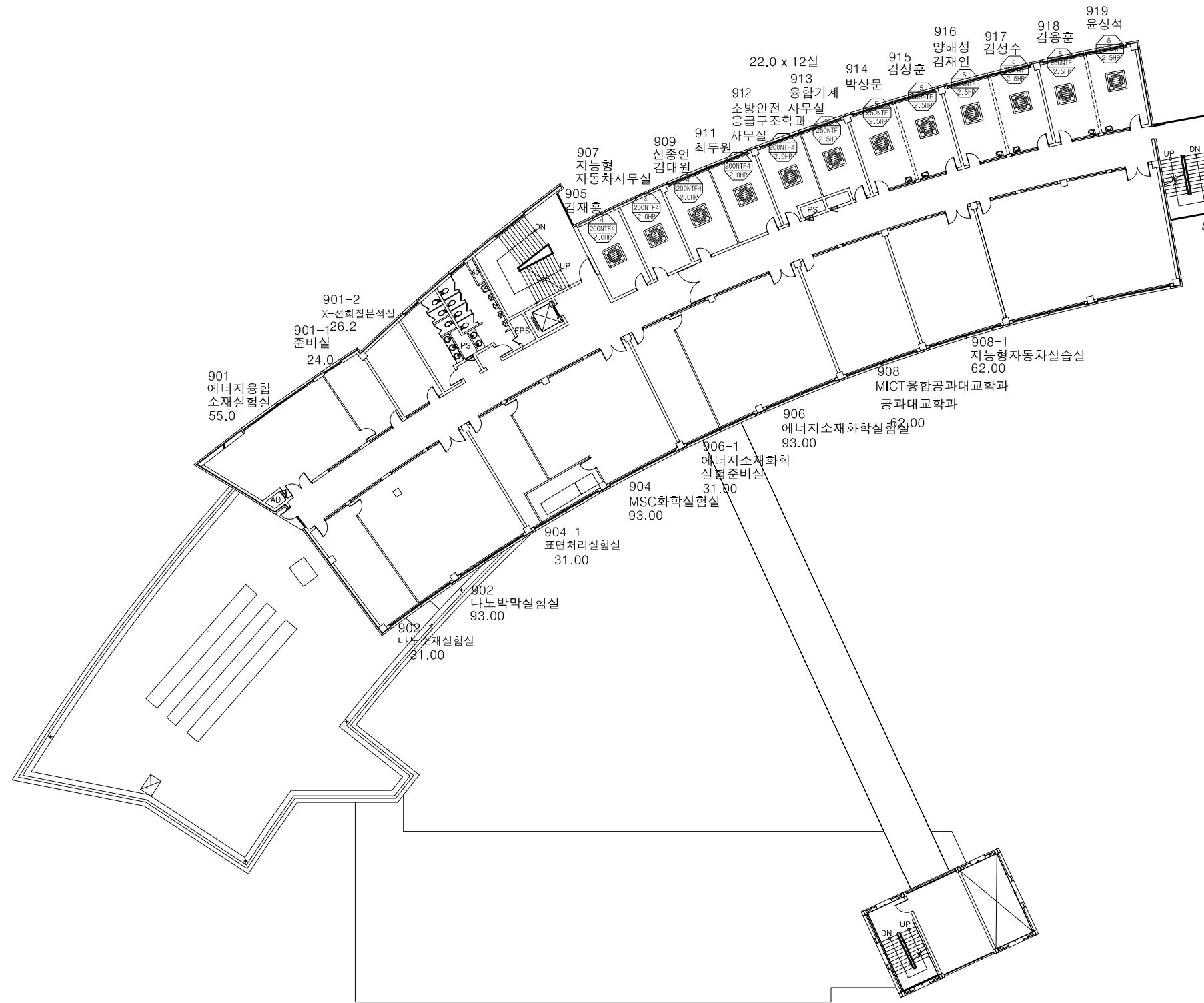
— *DRAWING TITLE* / 도면명 —

멀티-V 에어컨 도면

— *DRAWING* DATE —

25.07

신라대학교



① 9층 냉난방기 철거 평면도
S = 1 / 200

△			
△			
△			
No.	Date	Revision Description	Chkd.

설계명
Project
신라대학교
제1공학관 냉난방기

승인 Approved		..
설계 Architect		..
검토 Chkd.2		..
검토 Chkd.1	2020.10	
담당 Drawn	-	2020.10

협력설계
Consultant

도면명
Title
9층 냉난방기 철거 평면도

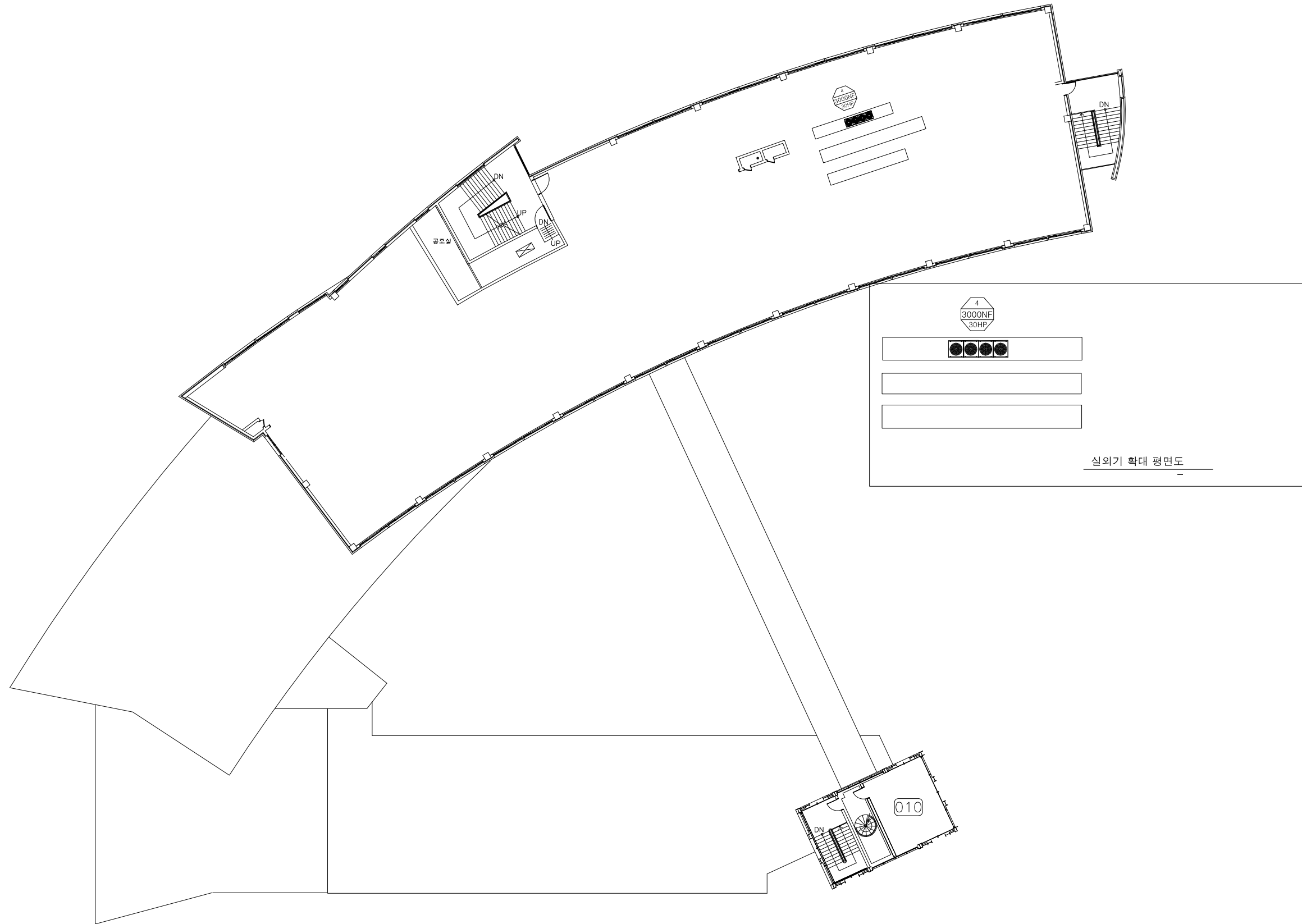
축척
Scale S = 1 / 200

프로젝트번호
Project No. -

도면번호
Drawing No.

일련번호
Sheet No.

Rev.
No. △



10 옥상층 냉난방기 철거 평면도
S = 1 / 200

No.	Date	Revision Description	Chkd.
△			
△			
△			

설계명
Project
신라대학교
제1공학관 냉난방기

승인
Approved

설계
Architect

검토
Chkd.2

검토
Chkd.1 2020.10

담당
Drawn - 2020.10

협력설계
Consultant

도면명
Title
옥상층 냉난방기 철거 평면도

축척
Scale S = 1 / 200

프로젝트번호
Project No. -

도면번호
Drawing No.

일련번호
Sheet No. Rev. No. △

장비 일람표

■ 시스템에어컨 실외기 (슈프림라이트)

장비번호	분류	분류 (모델명)	수량 (대)	냉방능력			전원 (상, 선식, V, Hz)	냉난방 효율 (EERa)	소비 효율 등급	소비전력(kW)				운전전류 (A)	형식	송풍기		냉매	제품중량 (kg)	배관경		본체치수 (mm)	연결전선 (mm²)		누전차단기		비고	
				정격	정격	-15℃				냉방	난방	난방지온	최대			풍량 (CMM)	정격출력 (kW)			액관	가스관		W x H x D	전원선	통신선	규격		수량
				(W)	(W)	(W)				정격	통합	정격	통합			-15℃	(A)						(mm)	(mm)	(mm)	H07RN-F		VCTF-SB
		RP-W282X9L	1	81,200	91,400	78,800	3, 4, 380, 60	-	-	22.25	-	22.46	-	40.8	64.0	프로펠러식	320 +220	0.9×2 +1.2×2	R410A	263+201	19.05	34.9	(930x1,745x760) x1 + (1,240x1,745x760) x1	16.0×5C	0.75~1.5×2C	75	1	
합계			1																									

* 수량을 제외한 소비전력등의 제품사양은 한대기준임.

■ 시스템에어컨 실내기

장비번호	분류	분류 (HP)	수량 (대)	정격냉방능력	정격난방능력	전원 (상, 선식, V, Hz)	소비전력 (kW)		운전전류 (A)		송풍기			제품중량 (kg)	접속구경(mm)			본체치수(mm)	판넬치수(mm)	통신선(mm²)	전원선(mm²)	누전차단기		비고		
				(W)	(W)		냉방	난방	냉방	난방	풍량(CMM)	기외정압(mmAq)	정격출력(W)		액관	가스관	드레인관					W x H x D	W x H x D		VCTF-SB	H07RN-F
	4WAY 카세트	R-W0601A2S	5	6,000	6,800	1, 2, 220, 60	0.030	0.030	0.28	0.28	17 / 15 / 14	-	51	21.0	9.52	15.88	32	840 x 204 x 840	950 x 35 x 950	0.75 ~ 1.5	2.5	20A	1			
		R-W0721A2S	7	7,200	8,100	1, 2, 220, 60	0.047	0.047	0.44	0.44	25 / 23 / 21	-	135	27.0	9.52	15.88	32	840 x 288 x 840	950 x 35 x 950	0.75 ~ 1.5	2.5					
합계			12																							

* 수량을 제외한 소비전력등의 제품사양은 한대기준임. *1/2/4 WAY 제품은 인공지능(공기청정,인체감지), 연동 및 습도센서 적용 가능.

△			
△			
△			

No.	Date	Revision Description	Chkd.
-----	------	----------------------	-------

설계명
Project
**신라대학교
제1공학관 냉난방기**

승인 Approved		..
설계 Architect		..
검토 Chkd.2		..
검토 Chkd.1	2020.10	
담당 Drawn	-	2020.10

협력설계
Consultant
9층 냉난방기 장비 일람표

도면명
Title
냉난방기 장비 일람표

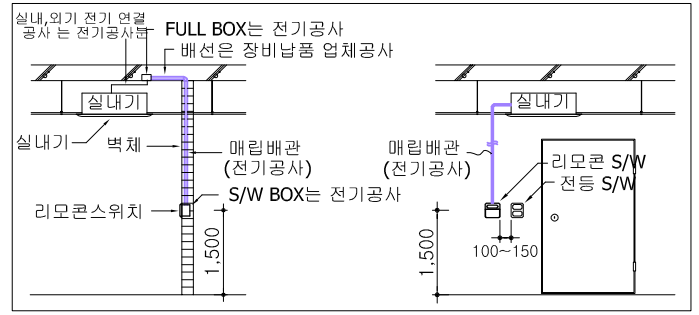
축척
Scale
S = 1 / 200

프로젝트번호
Project No.
-

도면번호
Drawing No.

일련번호
Sheet No.

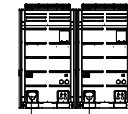
Rev.
No. △



- * NOTE *
1. 실내,외기 전원공사 : 전기공사부
 2. 전기 판넬 및 누전차단기 공사 : 전기공사부
 3. 유선리모컨 공배관 공사 : 전기공사부
 4. 실내기 석고 타공 및 점검구 공사 : 건축공사부
 5. 천장 보수 공사 : 건축공사부
 6. 실외기 기초 공사 : 건축공사부
 7. 방수함 공사 : 건축공사부
 8. 중앙제어 및 BEMS 연동 공사 : 냉난방 공사부

<250620변경후>

1
W282X9L
28HP



옥상층

10층

9층

8층

7층

6층

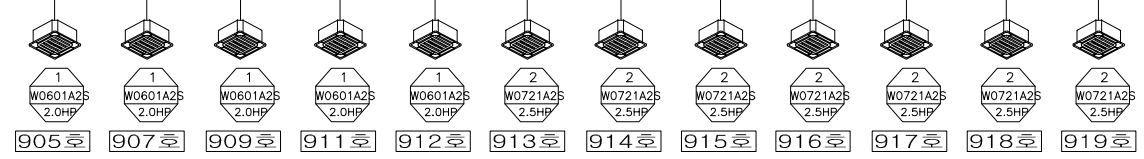
5층

4층

3층

2층

1층



△			
△			
△			
No.	Date	Revision Description	Chkd.

실계명
Project

신라대학교
제1공학관 냉난방기

승인
Approved

설계
Architect

검토
Chkd.2

검토
Chkd.1

담당
Drawn

협력설계
Consultant

도면명
Title

9층 냉난방기 장비 계통도

축척
Scale

S = 1 / -

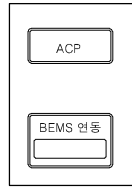
프로젝트번호
Project No.

-

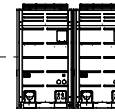
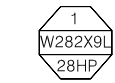
도면번호
Drawing No.

일련번호
Sheet No.

Rev.
No.



<250620변경후>



옥상층

10층

9층

8층

7층

6층

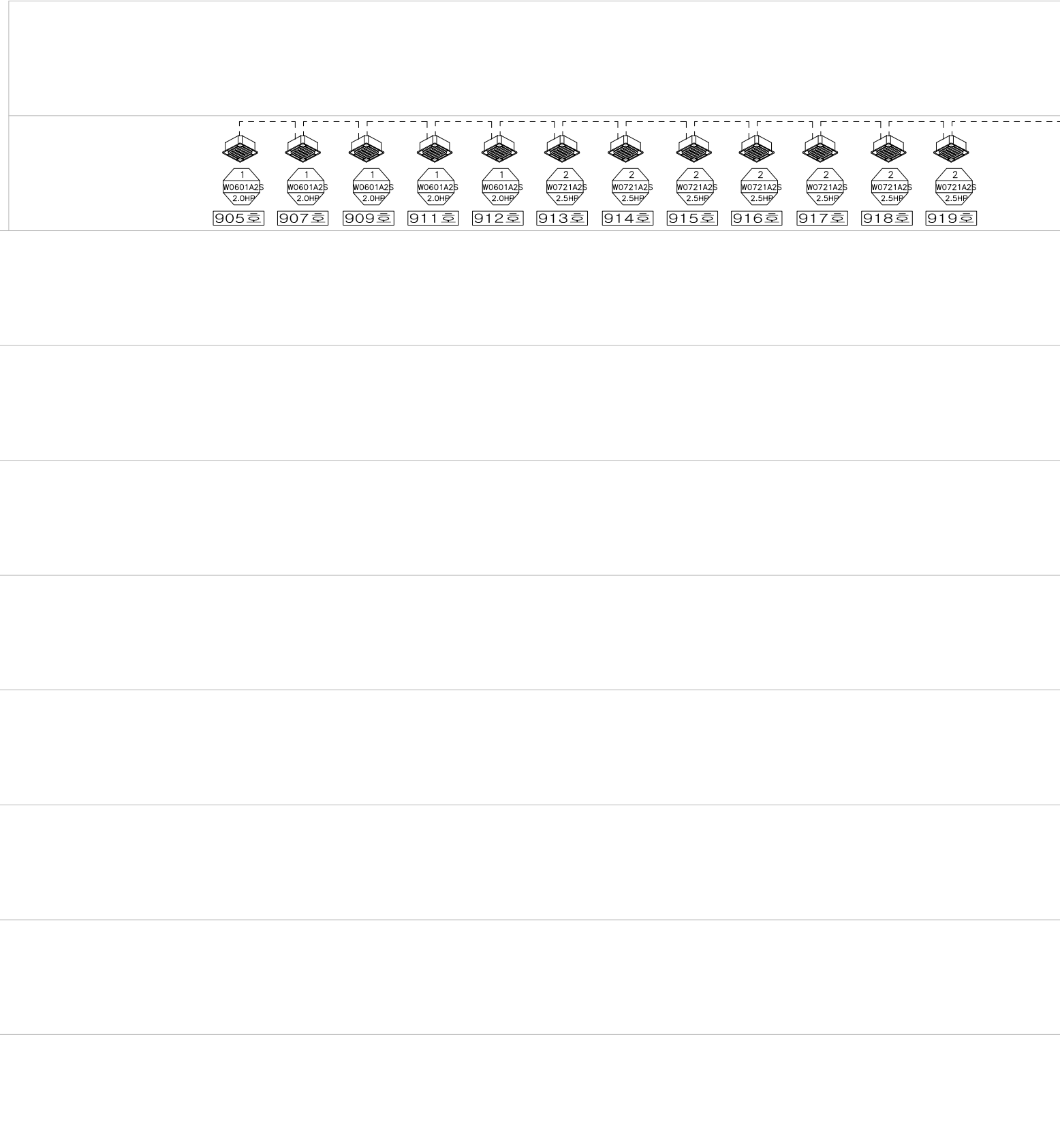
5층

4층

3층

2층

1층



△			
△			
△			
No.	Date	Revision Description	Chkd.

실계명
Project

신라대학교
제1공학관 냉난방기

승인
Approved
..

설계
Architect
..

검토
Chkd.2
..

검토
Chkd.1
2020.10

담당
Drawn
-
2020.10

협력설계
Consultant

도면명
Title

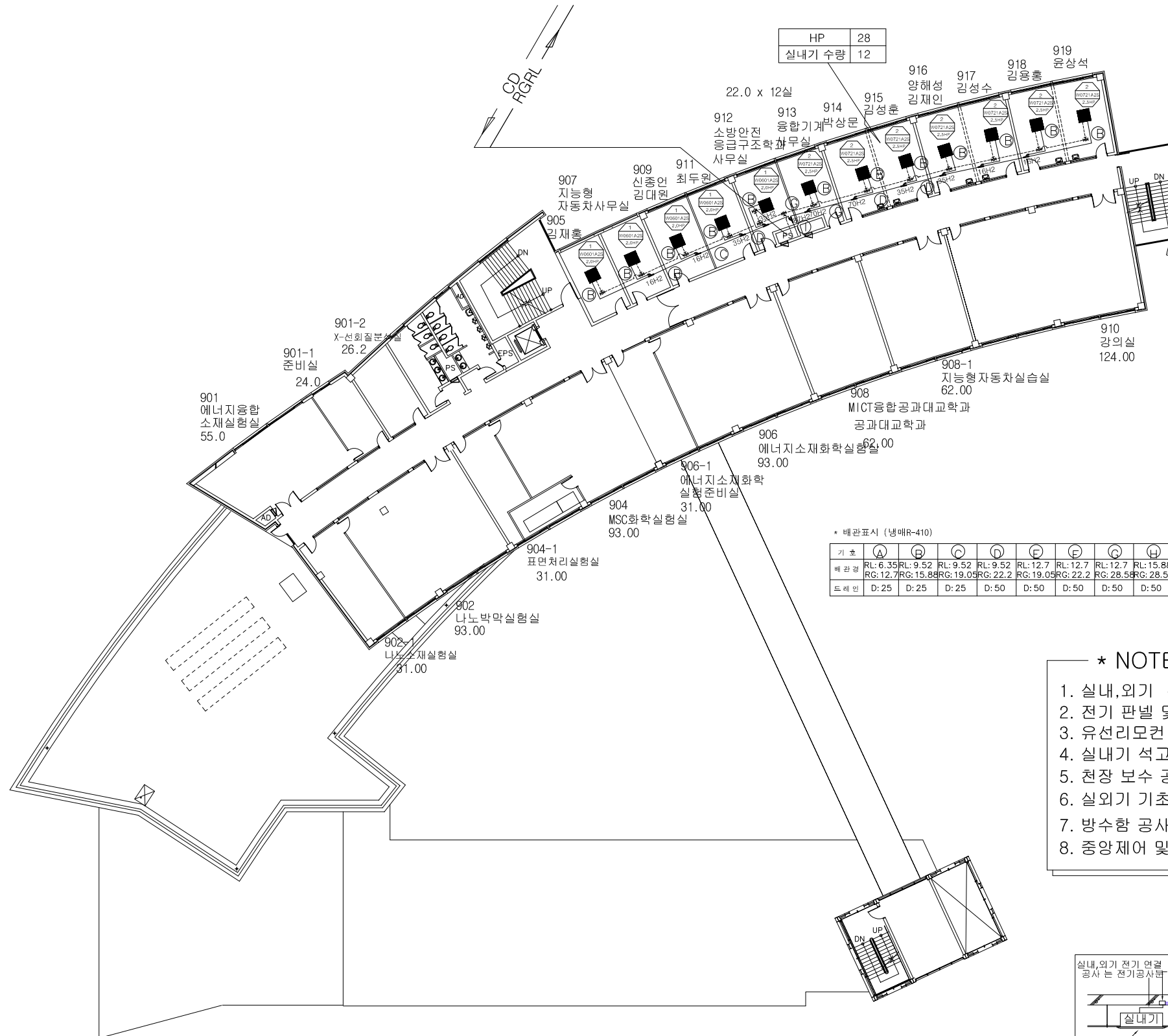
9층 냉난방기 제어 계통도

축척
Scale
S = 1 / -

프로젝트번호
Project No.
-

도면번호
Drawing No.

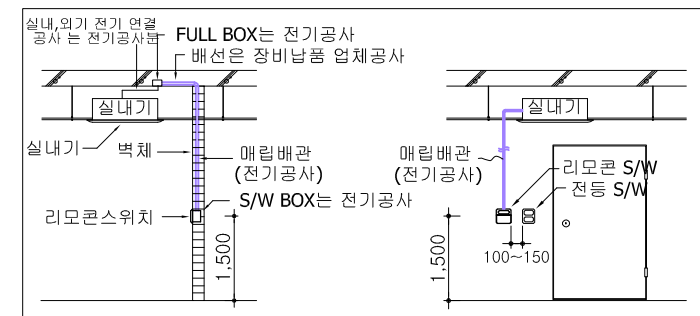
일련번호
Sheet No.
Rev. No. △



* 배관표시 (냉매R-410)

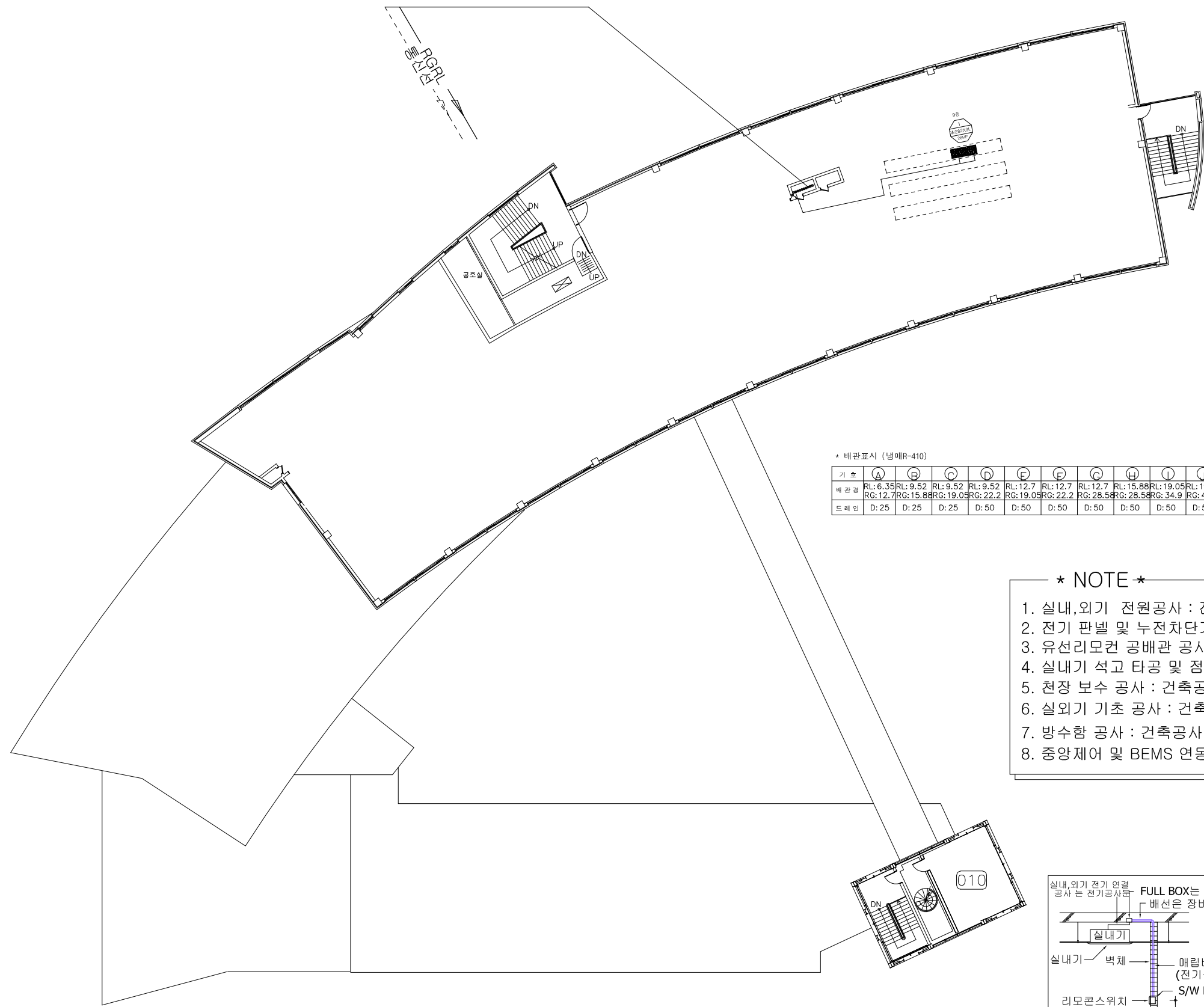
기호	A	B	C	D	E	F	G	H	I	J
배관경	RL: 6.35 RG: 12.7	RL: 9.52 RG: 15.88	RL: 9.52 RG: 19.05	RL: 9.52 RG: 22.2	RL: 12.7 RG: 19.05	RL: 12.7 RG: 22.2	RL: 12.7 RG: 28.58	RL: 15.88 RG: 28.58	RL: 19.05 RG: 34.9	RL: 19.05 RG: 41.3
트레인	D: 25	D: 25	D: 25	D: 50	D: 50	D: 50	D: 50	D: 50	D: 50	D: 50

- * NOTE ***
1. 실내,외기 전원공사 : 전기공사분
 2. 전기 판넬 및 누전차단기 공사 : 전기공사분
 3. 유선리모컨 공배관 공사 : 전기공사분
 4. 실내기 석고 타공 및 점검구 공사 : 건축공사분
 5. 천장 보수 공사 : 건축공사분
 6. 실외기 기초 공사 : 건축공사분
 7. 방수함 공사 : 건축공사분
 8. 중앙제어 및 BEMS 연동 공사 : 냉난방 공사분



① 9층 냉난방기 평면도
S = 1 / 200

△			
△			
△			
No.	Date	Revision Description	Chkd.
설계명 Project 신라대학교 제1공학관 냉난방기			
승인 Approved			
설계 Architect			
검토 Chkd.2			
검토 Chkd.1		2020.10	
담당 Drawn		2020.10	
협력설계 Consultant			
도면명 Title	9층 냉난방기 평면도		
축척 Scale	S = 1 / 200		
프로젝트번호 Project No.	-		
도면번호 Drawing No.			
일련번호 Sheet No.		Rev. No.	△

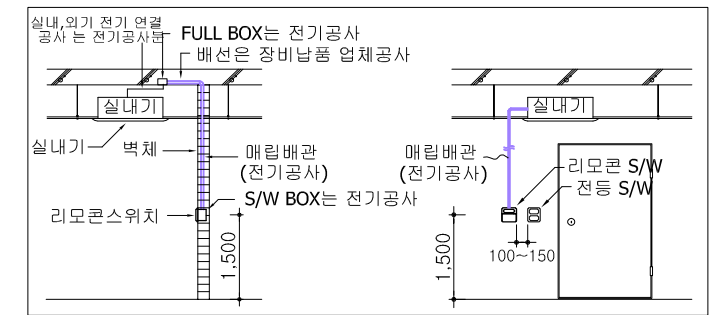


* 배관표시 (냉매R-410)

기호	A	B	C	D	E	F	G	H	I	J
벽관경	RL: 6.35 RG: 12.7	RL: 9.52 RG: 15.88	RL: 9.52 RG: 19.05	RL: 9.52 RG: 22.2	RL: 12.7 RG: 19.05	RL: 12.7 RG: 22.2	RL: 12.7 RG: 28.58	RL: 15.88 RG: 28.58	RL: 19.05 RG: 34.9	RL: 19.05 RG: 41.3
드레인	D: 25	D: 25	D: 25	D: 50	D: 50	D: 50	D: 50	D: 50	D: 50	D: 50

- * NOTE ***
1. 실내,외기 전원공사 : 전기공사분
 2. 전기 판넬 및 누전차단기 공사 : 전기공사분
 3. 유선리모컨 공배관 공사 : 전기공사분
 4. 실내기 석고 타공 및 점검구 공사 : 건축공사분
 5. 천장 보수 공사 : 건축공사분
 6. 실외기 기초 공사 : 건축공사분
 7. 방수함 공사 : 건축공사분
 8. 중앙제어 및 BEMS 연동 공사 : 냉난방 공사분

1 옥상층 냉난방기 평면도
S = 1 / 200



△			
△			
△			
No.	Date	Revision Description	Chkd.
실제명 Project			
신라대학교 제1공학관 냉난방기			
승인 Approved			..
설계 Architect			..
검토 Chkd.2			..
검토 Chkd.1			2020.10
담당 Drawn	-		2020.10
협력설계 Consultant			
도면명 Title			
옥상층 냉난방기 평면도			
축척 Scale	S = 1 / 200		
프로젝트번호 Project No.	-		
도면번호 Drawing No.			
일련번호 Sheet No.		Rev. No.	△