

공사명 [PROJECT TITLE]  
(혁신)신라대학교  
도서관 및 상경관  
노후시설 환경개선공사

NOTE  
1. ② 감중방화문  
2. 창호공사는 현장실측 확인후 시공  
3. 실내 인테리어 마감은 관측후의 후  
상영후 시공

정보 통신 범례 및 주기 사항

상 불	내 용	설 치 높 이
HUB	HUB RACK	바 닥 설 치
☒	전 화 콘 센 트 (통 신 공 사 규 격) (8핀 모듈러잭 1Port용)	바 닥 에 서 H:300
☒	전 화 콘 센 트 (통 신 공 사 규 격) (8핀 모듈러잭 2Port용)	바 닥 에 서 H:300
◎	T V 유 니 트 (쌍방향)	바 닥 에 서 H:300
☒	T V 수 납 함	바 닥 에 서 H:500
→	전 선 관 의 RACK으 로 의 귀 로 표 시	
—	천 정 매 입 배 관 배 선	
—	바 닥 매 입 배 관 배 선	
—	지 중 매 설 배 관 배 선	
—	천 정 노 출 배 관 배 선 (1.5M마다 1개소 앵글 지지)	
///	전 선 관 의 입 상 , 통 과 , 입 하	

1. 본 공사에 사용되는 주요 자재는 정보통신기기 형식승인 인증 제품 사용을 원칙으로 한다.  
(단, 형식승인 대상제품이 아닐 경우 K.S 및 국내표준규격의 성능기준 규격에 적합한 제품을 사용한다)
2. 본 공사에 사용되는 배관은 아래에 준함.  
1) 36C이상 노출배관은 아연도강관(STEEL)을 사용한다.  
2) 상기와 특기없는 모든 배관은 경질 비닐 전선관(HI-PVC 및 난연성CD)을 사용한다.
3. 배관,배선은 하기에 준함  
1) 구 내 통 신 선 로 설 비  
— D — UTP CAT.5E 4P x 1 (16c)  
— D — UTP CAT.5E 4P x 2 (16c)  
— D — UTP CAT.5E 4P x 3 (22c)  
— D — UTP CAT.5E 4P x 4 (22c)  
— D — UTP CAT.5E 4P x 6 (28c)  
2) 구 내 전 송 선 로 설 비  
— TV — HFBT 5C x 1 (16C) – 3중 차폐 이상의 제품  
3) 방 송 설 비  
— S — HFIX 1.5sq – 2 (16c)
- \* 증폭기, 분배기, 분기기, 보호기, 직렬단자, 동축케이블등의 기자재의 사용주파수대역은 5.75~864MHz제품을 사용.

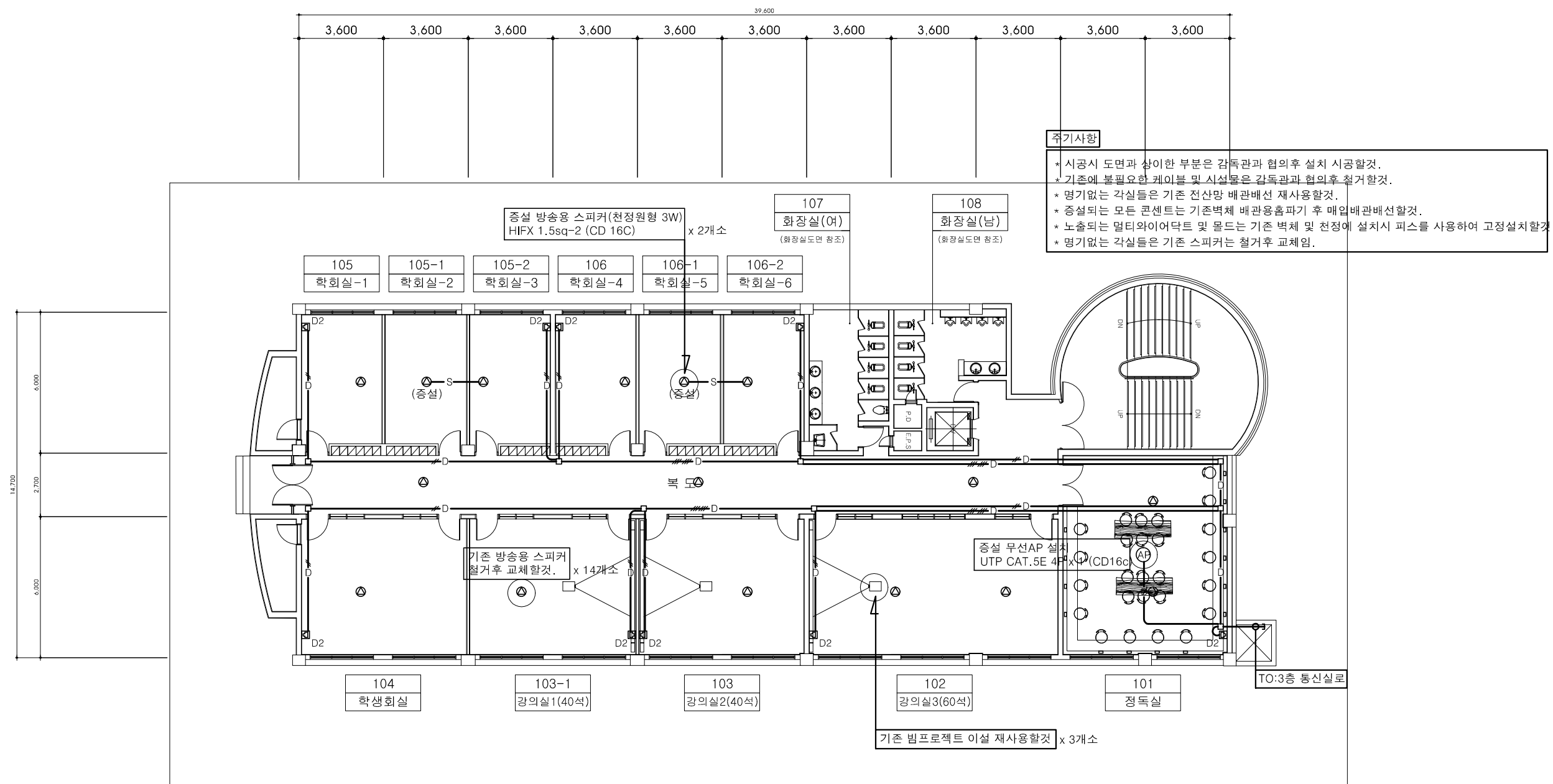
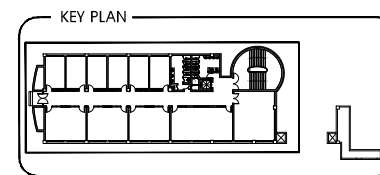
NO.	REVISIONS	DATE
△		

설 계 DESIGNED BY	
검 토 CHECKED BY	
승 인 APPROVED BY	
당 당 DRAWIN BY	
일 자 [DATE]	2021. 06 .
축 척 [SCALE]	1 / 200
도 면 명 [DRAWING TITLE]	
정보통신 범례	
도면번호 DRAWING NO.	일련번호 SHEET NO.
ET - 01	

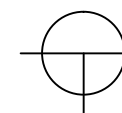
공사명 (PROJECT TITLE)  
(혁신)신라대학교  
도서관 및 상경관  
노후시설 환경개선공사

NOTE

1. 감중방화문
2. 창호공사는 현장실측 확인후 시공
3. 실내 인테리어 마감은 감독관 협의후 시공



- 주기사항
- \* 시공시 도면과 상이한 부분은 감독관과 협의후 설치 시공할것.
  - \* 기존에 불필요한 케이블 및 시설물은 감독관과 협의후 철거할것.
  - \* 명기없는 각실들은 기존 전선망 배관배선 재사용할것.
  - \* 증설되는 모든 콘센트는 기존벽체 배관융합파기 후 매입배관배선할것.
  - \* 노출되는 멀티와이어덕트 및 몰드는 기존 벽체 및 천정에 설치시 피스를 사용하여 고정설치할것.
  - \* 명기없는 각실들은 기존 스피커는 철거후 교체임.



(변경후)  
상경관 1층 확대 정보통신 설비 평면도  
축척 : 1/200

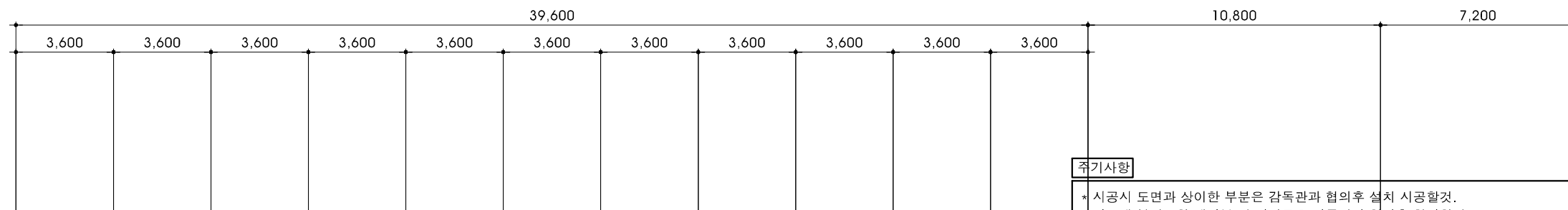
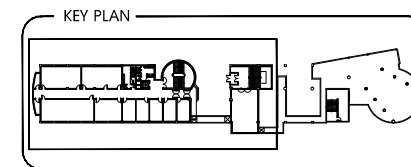
NO.	REVISIONS	DATE
△		

설 계 DESIGNED BY	
검 토 CHECKED BY	
승 인 APPROVED BY	
담 당 DRAWIN BY	
일 자 [DATE]	2021. 06 .
축 척 [SCALE]	1/200
도 면 명 [DRAWING TITLE] (변경후) 상경관 지상1층 확대 정보통신설비 평면도	
도면번호 DRAWING NO. ET - 02	일련번호 SHEET NO.

공사명 (PROJECT TITLE)  
(혁신)신라대학교  
도서관 및 상경관  
노후시설 환경개선공사

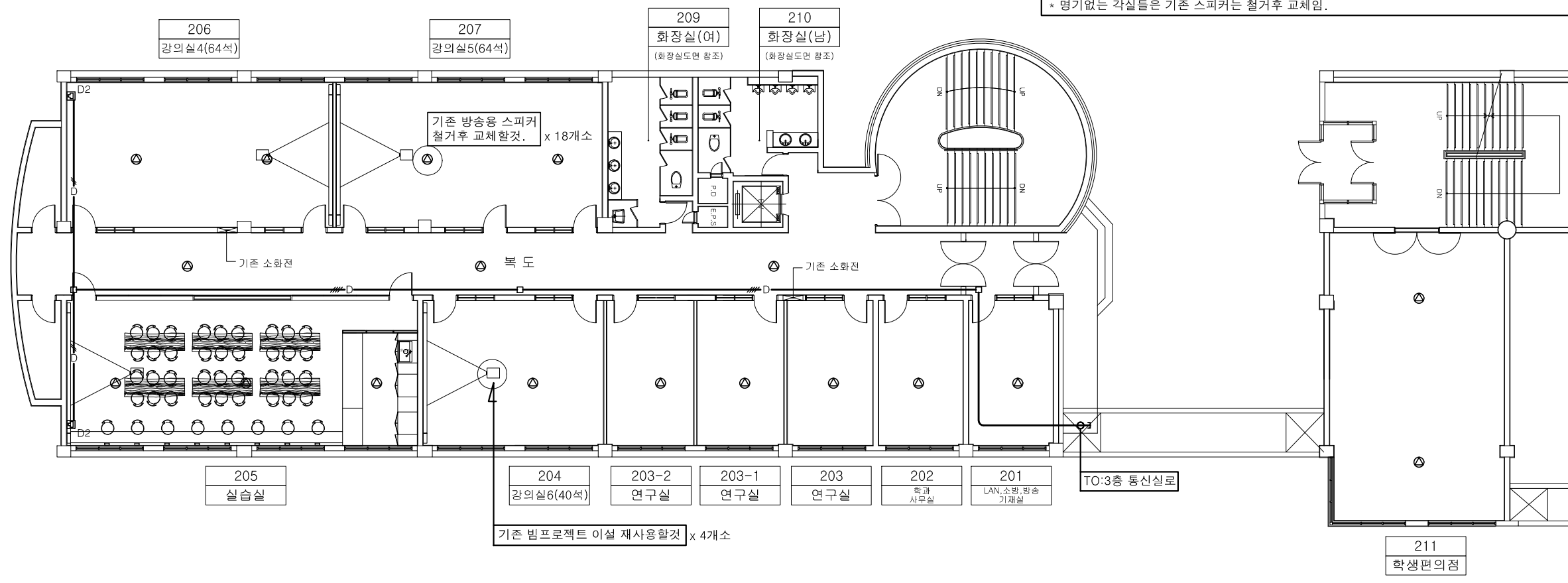
NOTE

1. 감중방화문
2. 창호공사는 현장실측 후 시공
3. 실내 인테리어 마감은 감독관 협의 후 시공



주기사항

- \* 시공시 도면과 상이한 부분은 감독관과 협의 후 설치 시공할 것.
- \* 기존에 불필요한 케이블 및 시선물은 감독관과 협의 후 철거할 것.
- \* 명기없는 각실들은 기존 전선망 배관배선 재사용할 것.
- \* 증설되는 모든 콘센트는 기존벽체 배관용홈파기 후 매입배관배선할 것.
- \* 노출되는 멀티와이어덕트 및 몰드는 기존 벽체 및 천정에 설치시 피스를 사용하여 고정설치할 것.
- \* 명기없는 각실들은 기존 스피커는 철거 후 교체임.



(변경후)

상경관 2층 확대 정보통신 설비 평면도

축척 : 1/200

NO.	REVISIONS	DATE
△		

설 계  
DESIGNED BY

검 토  
CHECKED BY

승 인  
APPROVED BY

담 당  
DRAWN BY

일 자  
[DATE] 2021. 06 .

축 척  
[SCALE] 1/200

도 면 명 [DRAWING TITLE]

(변경후)  
상경관 지상2층 확대  
정보통신설비 평면도

도면번호  
DRAWING NO.

ET - 03

일련번호  
SHEET NO.